

ALUMINIUM

ALUMINIUM



Rinnen, Rohre und Zubehör

Tafelbleche

Bandbleche

Verbundplatten



VON DER NATUR INSPIRIERT

* Das farbige Dachentwässerungssystem aus Aluminium

Die Allgäuer Natur inspiriert uns zu großer Gestaltungsfreiheit. Mit GRÖMO ALUSTAR entscheiden Sie sich zwischen acht schönen Naturfarbtönen oder weiteren 206 RAL-Sonderfarben. Die Oberflächen sind matt strukturiert oder seidenglänzend. GRÖMO ALUSTAR überzeugt durch höchste Qualität und Passgenauigkeit; es ist langlebig und leicht.

Exklusiver Vertrieb durch



www.fillistahl.at



ARTIKELBEZEICHNUNG

GRÖSSE

ME

Art.Nr.

Preis

R-Gr.

Art.Nr.

Preis

R-Gr.

Art.Nr.

Preis

R-Gr.

ALUSTAR HÄNGERINNE HALBRUND



Hängerinne halbrund mit Außenwulst und hinterer Rückkantung, aus farbbeschichtetem Aluminium (glatt) mit Schutzfolie, Stärke 0,7 mm

25/3000	m	839999		8306				835559		8306
28/3000	m	839999		8306				830156		8306
33/3000	m	839999		8306				830176		8306
25/6000	m	839999		8306	839999		8306	830146		8306
28/6000	m	839999		8306	839999		8306	830166		8306
33/6000	m	839999		8306	839999		8306	830186		8306
40/6000	m	839999		8306				830190		8306

ALUSTAR RINNENHAKEN HALBRUND



Rinnenhalter aus Aluminium pulverbeschichtet (glatt)

25/23x7	Stk.	839999		8300	839999		8300	830006		8300
28/28x7	Stk.	839999		8300	839999		8300	830016		8300
28/28x7 lg	Stk.	839999		8300	839999		8300	830071		8300
33/28x7	Stk.	839999		8300	839999		8300	830026		8300
33/28x7 lg	Stk.	839999		8300	839999		8300	830036		8300
40/30x7	Stk.	839999		8300				830056		8300

ALUSTAR RINNENHAKEN HALBRUND VERZINKT BESCHICHTET



Verzinkter Rinnenhalter halbrund Aluminium, pulverbeschichtet (glatt), passend zu Alustar

25+5	Stk.	839999		8300						
28+5	Stk.	839999		8300						
33+5	Stk.	839999		8300						
40+5	Stk.	839999		8300						

ALUSTAR STIRNBRETTTHAKEN



Stirnbrettthaken halbrund, aus Aluminium pulverbeschichtet (glatt)

25	Stk.	839999		8300				831947		8300
28	Stk.	839999		8300	839999		8300	831945		8300
33	Stk.	839999		8300	839999		8300	831946		8300
40	Stk.	839999		8300				831948		8300

ALUSTAR RINNEVORKOPF



Rinnenboden halbrund, tiefgezogen aus farbbeschichtetem Aluminium (glatt)

25	Stk.	839999		8300	839999		8300	830286		8300
28	Stk.	839999		8300	839999		8300	830296		8300
33	Stk.	839999		8300	839999		8300	830306		8300
40	Stk.	839999		8300				830316		8300

ALUSTAR RINNEWINKEL 90 GRAD AUSSEN ODER INNENECK



Rinnenwinkel halbrund, 90°, tiefgezogen, aus farbbeschichtetem Aluminium (glatt) i.A.a. ÖNORM EN 612

25	Stk.	839999		8300	839999		8300	839999		8300
28	Stk.	839999		8300	839999		8300	839999		8300
33	Stk.	839999		8300	839999		8300	839999		8300
40	Stk.	839999		8300				839999		8300

Sonderwinkel auf Anfrage. Detailansicht siehe „Allgemein“

BRAUN	ANTHRACIT	TESTA DI MORO	HELLGRAU	KUPFERBRAUN	GRAUWEISS	OXYDROT	MOOSGRÜN	RAL 9006	BLANK
-------	-----------	---------------	----------	-------------	-----------	---------	----------	----------	-------

ARTIKELBEZEICHNUNG GRÖSSE ME Art.Nr. Preis R-Gr. Art.Nr. Preis R-Gr. Art.Nr. Preis R-Gr.

ALUSTAR RINNENDILA MIT WULST UND BLENDE



25	Stk.	839999	8302	839999	8302	830806	8302	830806	8302
28	Stk.	839999	8302	839999	8302	830807	8302	830807	8302
33	Stk.	839999	8302	839999	8302	830809	8302	830809	8302
40	Stk.	839999	8302			830808		830808	8302

ALUSTAR EINHÄNGEKESSEL



25/60	Stk.	839999	8300			830321		8300	
25/80	Stk.	839999	8300	839999	8300	830326	8300	830326	8300
28/80	Stk.	839999	8300	839999	8300	830336	8300	830336	8300
28/100	Stk.	839999	8300	839999	8300	830346	8300	830346	8300
33/80	Stk.	839999	8300	839999	8300	830439	8300	830439	8300
33/100	Stk.	839999	8300	839999	8300	830356	8300	830356	8300
33/120	Stk.	839999	8300	839999	8300	830366	8300	830366	8300
40/120	Stk.	839999	8300	839999	8300	830376	8300	830376	8300
40/150	Stk.	839999	8300			830386		830386	8300

Einhängessel halbrund Oval, Tiefgezogen, Aluminium, pulverbeschichtet(glatt)

ALUSTAR SCHRÄGSTUTZEN VARIABEL



25-28-33/80	Stk.	839999	8300	839999	8300	830396	8300	830396	8300
28-33/100	Stk.	839999	8300	839999	8300	830416	8300	830416	8300
33-40/120	Stk.	839999	8300	839999	8300	830426	8300	830426	8300

Schrägstutzen zylindrischer Auslauf Variabler Neigungswinkel, Aluminium, pulverbeschichtet(glatt)

ALUSTAR ABLAUFROHR



60/3000	m	839999	8306			830519		8306	
80/3000	m	839999	8306	839999	8306	830446	8306	830446	8306
100/3000	m	839999	8306	839999	8306	830466	8306	830466	8306
120/3000	m	839999	8306	839999	8306	830486	8306	830486	8306
150/3000	m	839999	8306			830506		830506	8306

Ablaufrohr rund, gefaltete Naht, aus farbbeschichtetem Aluminium (glatt)



ARTIKELBEZEICHNUNG	GRÖSSE	ME	Art.Nr.	Preis	R-Gr.	Art.Nr.	Preis	R-Gr.	Art.Nr.	Preis	R-Gr.
--------------------	--------	----	---------	-------	-------	---------	-------	-------	---------	-------	-------

ALUSTAR ROHRBOGEN 72 GRAD

60	Stk.	839999			8300				830520		8300
80	Stk.	839999			8300	839999		8300	830526		8300
100	Stk.	839999			8300	839999		8300	830536		8300
120	Stk.	839999			8300	839999		8300	830546		8300
150	Stk.	839999			8300				830556		8300

Rohrbogen rund 72°, mit Einzug, konisch mit Einsteckfase, stumpfgeschweißt, Aluminium pulverbeschichtet (glatt)

ALUSTAR HALBBOGEN 40 GRAD

80	Stk.	839999			8300	839999		8300	831466		8300
100	Stk.	839999			8300	839999		8300	831476		8300
120	Stk.	839999			8300	839999		8300	831486		8300

Rohrbogen rund 40°, mit Einzug, konisch mit Einsteckfase, stumpfgeschweißt, Aluminium pulverbeschichtet (glatt)

ALUSTAR ROHRBOGEN 85 GRAD

80	Stk.	839999			8300	839999		8300	831519		8300
100	Stk.	839999			8300	839999		8300	831516		8300

Rohrbogen rund 85°, mit Einzug, konisch mit Einsteckfase, stumpfgeschweißt, Aluminium pulverbeschichtet (glatt)

ALUSTAR ROHRSCHELLE MIT M 10 GEWINDE

60	Stk.	839999			8300				831874		8300
80	Stk.	839999			8300	839999		8300	831875		8300
100	Stk.	839999			8300	839999		8300	831876		8300
120	Stk.	839999			8300	839999		8300	831877		8300
150	Stk.	839999			8300				831878		8300

Aluminium Ablaufrohr Rohrschelle rund, mit Gewindemutter M10 und Verschlusschraube tiefgezogen und verpresst, Aluminium pulverbeschichtet (glatt)

DESIGN-ROHRSCHELLE MIT GEWINDE M10 EDELSTAHL nur in Anthrazit, Hellgrau und Weiss lagernd

100/ M10	Stk.	839999			8300	839999		8300	831580		8300
----------	------	--------	--	--	------	--------	--	------	--------	--	------



BRAUN	ANTHRAZIT	TESTA DI MORO	HELLGRAU	KUPFERBRAUN	GRAUWEISS	OXYDROT	MOOSGRÜN	RAL 9006	BLANK
-------	-----------	---------------	----------	-------------	-----------	---------	----------	----------	-------

ARTIKELBEZEICHNUNG

GRÖSSE	ME	Art.Nr.	Preis	R-Gr.	Art.Nr.	Preis	R-Gr.	Art.Nr.	Preis	R-Gr.
--------	----	---------	-------	-------	---------	-------	-------	---------	-------	-------

ALUSTAR SOCKELKNIE



80	Stk.	839999		8300	839999		8300	830576		8300
100	Stk.	839999		8300	839999		8300	830586		8300
120	Stk.	839999		8300	839999		8300	830596		8300

Sockelknie rund, stumpfgeschweißt, Aluminium pulverbeschichtet (glatt)

ALUSTAR ROHREINMÜNDUNG



80/80	Stk.	839999		8300	839999		8300	830666		8300
100/80	Stk.	839999		8300	839999		8300	830676		8300
100/100	Stk.	839999		8300	839999		8300	830686		8300
120/80	Stk.	839999		8300	839999		8300	830716		8300
120/100	Stk.	839999		8300	839999		8300	830696		8300
120/120	Stk.	839999		8300	839999		8300	830706		8300

Fallrohrreinmündung 72°, geschweißt, Aluminium, pulverbeschichtet (glatt)

ALUSTAR REGENWASSERKLAPPE MIT SIEB



80	Stk.	839999		8300	839999		8300	830626		8300
100	Stk.	839999		8300	839999		8300	830636		8300
120	Stk.	839999		8300	839999		8300	830646		8300

Regenwasserklappe mit Sieb, konisch, mit Schnappverschluss, Aluminium pulverbeschichtet (glatt)



ARTIKELBEZEICHNUNG

GRÖSSE	ME	Art.Nr.	Preis	R-Gr.	Art.Nr.	Preis	R-Gr.
--------	----	---------	-------	-------	---------	-------	-------

SCHRAUBDORN M10 VZ



100	Stk.	810451		8100			
200	Stk.	810453		8100			
250	Stk.	810454		8100			
300	Stk.	810455		8100			

SELBST FURCHENDER SCHRAUBSTIFT

M10 VZ

M10 VZ INKL. DÜBEL



80	Stk.	810437		8100			
140	Stk.	810438		8100	810446		8100
200	Stk.	810439		8100	810447		8100
250	Stk.	810440		8100	810448		8100
300	Stk.	810441		8100	810449		8100

DÜBEL FÜR SELBST FURCHENDEN SCHRAUBSTIFT



120	Stk.	810445		8100	Grau, ohne Lamellen
180	Stk.	810442		8100	Blau, mit Lamellen
240	Stk.	810443		8100	Blau, mit Lamellen
280	Stk.	810444		8100	Blau, mit Lamellen

GEWINDESTANGE M10 EDELSTAHL

975 mm	Stk.	801760		8060	
--------	------	--------	--	------	--

ABDECKUNG FÜR ROHRSCHELLENDORN



1 Stk.	Stk.	839999		8300	
--------	------	--------	--	------	--

Standardfarben: Braun, Anthrazit, Hellgrau, Kupferbraun, Oxydrot, Testa di moro, Moosgrün, Weiß und Silbermetallik

MONTAGEPLATTE FÜR ROHRSCHELLE M10 VZ



	Stk.	810458		8100	
--	------	--------	--	------	--

ROHRSCHELLENHALTER



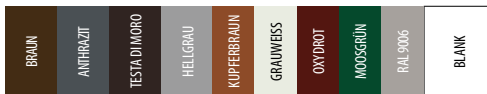
80-100	Stk.	890010		8900	
120-140	Stk.	890011		8900	
160-180	Stk.	890012		8900	
200-220	Stk.	890013		8900	
200-300	Stk.	890014		8900	

ROHRSCHELLENHALTER VERSTELLBAR



100-180mm	Stk.	890033		8900	
180-260mm	Stk.	890035		8900	

Bestehend aus :
 2 x Torx-Dübel 8 / 90
 2 x Schrauben 6 x 100 Torx 30
 2 x Popnieten 4,2 x 6
 1 x Abdeckkappe
 1 x Stockschraube feuerverzinkt, eingebaut mit M10 Gewinde



ARTIKELBEZEICHUNG	GRÖSSE	ME	Art.Nr.	Preis	R-Gr.	Art.Nr.	Preis	R-Gr.	Art.Nr.	Preis	R-Gr.
-------------------	--------	----	---------	-------	-------	---------	-------	-------	---------	-------	-------

ALUSTAR WASSERSAMMLER MIT SCHLAUCHANSCHLUSS



80	Stk.	839999	8300	839999	8300	831676	8300
100	Stk.	839999	8300	839999	8300	831666	8300
120	Stk.	839999	8300	839999	8300	831686	8300

Wassersammler mit Schlauchanschluss 100 inkl. Schlauchset, Aluminium, pulverbeschichtet (glatt)

DESIGN-WASSERSAMMLER ALU



100	Stk.	839999	8300	8300	8300	839857	8300
-----	------	--------	------	------	------	--------	------

ALUSTAR ROHRVERBINDER



80	Stk.	839999	8300	839999	8300	830765	8300
100	Stk.	839999	8300	839999	8300	830766	8300
120	Stk.	839999	8300	839999	8300	830767	8300

Rohrverbinder (Steckmuffe), Aluminium, pulverbeschichtet (glatt)

ALUSTAR ÜBERGANGSMUFFE



110/100	Stk.	839999	8300	839999	8300	836019	8300
125/120	Stk.	839999	8300			836029	8300

Übergangsmuffe von PVC auf Ablaufrohr, Aluminium pulverbeschichtet (glatt)

ALUSTAR LAUBFÄNGER



80-120	Stk.	830731	8300	nur in Anthrazit			
--------	------	--------	------	------------------	--	--	--

ALUSTAR SPEZIALKLEBE SET



Stk.	831992	8302	best. aus 1 Stk Kartusche Spezialkleber, 1 Stk Haftreiner mit Schwamm, 1 Stk. Putztuch, 2 Adapterdüsen			
------	--------	------	--------------------------------------------------------------------------------------------------------	--	--	--



ARTIKELBEZEICHNUNG GRÖSSE ME Art.Nr. Preis R-Gr. Art.Nr. Preis R-Gr. Art.Nr. Preis R-Gr.

ALUSTAR SPEIEREINMÜNDUNG



80/75	Stk.	839999	8300	839999	8300	837052	8300
100/110	Stk.	839999	8300	839999	8300	837053	8300
120/125	Stk.	839999	8300	839999	8300	837054	8300

Speiereinmündung mit Entlüftung inkl. Dichtung, Einmündung geeignet, passend für HT-Rohre, Aluminium pulverbeschichtet (glatt)

ALUSTAR WASSERFANGKASTEN



80	Stk.	839999	8300	839999	8300	831616	8300
100	Stk.	839999	8300	839999	8300	831626	8300
120	Stk.	839999	8300	839999	8300	831636	8300
150	Stk.	839999	8300			831646	8300

Wasserfangkasten kubisch, exzentrischer Ablauf, Aluminium pulverbeschichtet (glatt)

ALUSTAR WASSERFANGKASTEN MIT ÜBERLAUF



80	Stk.	839999	8300			831648	8300
100	Stk.	839999	8300			831653	8300
120	Stk.	839999	8300			831695	8300

Wasserfangkasten kubisch, exzentrischer Ablauf, mit Überlauf, Aluminium pulverbeschichtet (glatt)

ALUSTAR WASSERFANGKASTEN KLEIN



100	Stk.	839999	8300			831705	8300
-----	------	--------	------	--	--	--------	------

Wasserfangkasten kubisch, exzentrischer Ablauf, Aluminium pulverbeschichtet (glatt)

DESIGN-WASSERFANGKASTEN ALU



80	Stk.	839999	8300	839999	8300	839999	8300
100	Stk.	839999	8300	839999	8300	839665	8300
120	Stk.	839999	8300	839999	8300	839999	8300



ARTIKELBEZEICHNUNG GRÖSSE ME Art.Nr. Preis R-Gr. Art.Nr. Preis R-Gr. Art.Nr. Preis R-Gr.

ALUSTAR STANDROHRKAPPEN



80/116	Stk.	839999		8300	839999		8300	831410		8300
100/116	Stk.	839999		8300	839999		8300	839999		8300
100/150	Stk.	839999		8300	839999		8300	831431		8300
120/150	Stk.	839999		8300	839999		8300	839999		8300

Standrohrkappe flach tiefgezogen, Aluminium pulverbeschichtet (glatt)

STANDROHR STAHL BESCHICHTET MIT REINIGUNGSÖFFNUNG



80/1000	Stk.	839999		8302	839999		8302
100/1000	Stk.	839999		8302	839999		8302
120/1000	Stk.	839999		8302	839999		8302

Standrohr mit Reinigungsdeckel, innenbeschichtet, mit Langmuffe und Dichtung oben sowie angeformten Steckadapter unten passend für DN Maße. verzinkt, pulverbeschichtet Aluminiumoptik (glatt)

ALUSTAR ROHRSCHELLE FÜR STANDROHR



80	Stk.	839999		8302	839999		8302
100	Stk.	839999		8302	839999		8302
120	Stk.	839999		8302	839999		8302

Rohrschelle rund, für Standrohr, mit Gewindemutter M10 und beidseitiger Verschlusschraube verzinkt, pulverbeschichtet Aluminiumoptik (glatt)



ARTIKELBEZEICHNUNG

ALUSTAR SAUMRINNE



GRÖSSE	ME	Art.Nr.	Preis	R-Gr.	Art.Nr.	Preis	R-Gr.	Art.Nr.	Preis	R-Gr.
--------	----	---------	-------	-------	---------	-------	-------	---------	-------	-------

670/6000	m	839999		8300	839999		8300	830206		8300
----------	---	--------	--	------	--------	--	------	--------	--	------

Saumrinne bandbeschichtet, mit Außenwulst und Rückkantung Zuschnitt 670 mm, Länge 6 m

ALUSTAR SAUMRINNENSTUTZEN



100	Stk.	839999		8300	839999		8300	830605		8300
-----	------	--------	--	------	--------	--	------	--------	--	------

Saumrinnenstutzen, pulverbeschichtet, zylindrischer Auslauf, variabler Neigungswinkel, Aluminium, pulverbeschichtet (glatt)

ALUSTAR SAUMRINNENHAKEN



Stk.	839999		8300	839999		8300	830066		8300
------	--------	--	------	--------	--	------	--------	--	------

Saumrinnenhaken pulverbeschichtet, Aluminium mit Schneestütze und Feder, i.A.a. ÖNORM EN 1462

ALUSTAR SAUMRINNENVORKOPF



Stk.	839999		8300	839999		8300	830615		8300
------	--------	--	------	--------	--	------	--------	--	------

Saumrinnenvorkopf Größe ca 1060 x 160 mm. Zum Aufkleben, beidseitig verwendbar, Aluminium, pulverbeschichtet (glatt)



ARTIKELBEZEICHNUNG GRÖSSE ME Art.Nr. Preis R-Gr. Art.Nr. Preis R-Gr. Art.Nr. Preis R-Gr.

ALUSTAR KASTENRINNE



25	m	839999	8306	839999*	8306	831116	8306
33	m	839999	8306	839999	8306	831126	8306
40	m	839999	8306	839999*	8306	831136	8306

Hängerinne kastenförmig mit Außenwulst und hinterer Rückkantung, aus farbbeschichtetem Aluminium (glatt) mit Schutzfolie, Stärke 0,7 mm nach ÖNORM EN 612

ALUSTAR KASTENRINNENHAKEN



25	Stk.	839999	8300	839999*	8300	831036	8300
33	Stk.	839999	8300	839999	8300	831046	8300
40	Stk.	839999	8300	839999*	8300	831056	8300

Rinnenhalter kastenförmig, Aluminium pulverbeschichtet (glatt)

ALUSTAR KASTENVORKOPF



25	Stk.	839999	8300	839999*	8300	831246	8300
33	Stk.	839999	8300	839999	8300	831256	8300
40	Stk.	839999	8300	839999*	8300	831266	8300

Rinnenboden kastenförmig, tiefgezogen aus farbbeschichtetem Aluminium (glatt)

ALUSTAR KASTENRINNENWINKEL 90 GRAD INNEN ODER AUSSENECK



25	Stk.	839999	8300	839999*	8300	839999	8300
33	Stk.	839999	8300	839999	8300	839999	8300
40	Stk.	839999	8300	839999*	8300	839999	8300

Rinnenwinkel - Innen- oder Außeneck, kastenförmig, -90°, gelötet, Aluminium pulverbeschichtet (glatt), i.A.a. ÖNORM EN 612

ALUSTAR KASTENKESSEL



25/80	Stk.	839999	8300	839999*	8300	831296	8300
33/100	Stk.	839999	8300	839999	8300	831316	8300
40/120	Stk.	839999	8300	839999*	8300	831326	8300

Einhängekessel kastenförmig, Aluminium pulverbeschichtet (glatt)

*= Keine Lagerware, Lieferzeit = 10-14 Tage



ARTIKELBEZEICHNUNG GRÖSSE ME Art.Nr. Preis R-Gr. Art.Nr. Preis R-Gr.

ALUSTAR TX HÄNGERINNE HALBRUND



Größe	ME	Art.Nr.	Preis	R-Gr.	Art.Nr.	Preis	R-Gr.
28/6000	m	839999		8306			
33/6000	m	839999		8306	839210		8306

Hängedachrinne halbrund mit Außenwulst und hinterer Rückkantung, aus farbbeschichtetem Aluminium (strukturiert TX) mit Schutzfolie, Stärke 0,7 mm nach ÖNORM EN 612

ALUSTAR TX RINNENHAKEN HALBRUND



Größe	ME	Art.Nr.	Preis	R-Gr.	Art.Nr.	Preis	R-Gr.
28/28x7	Stk.	839999		8300			
28/28x7 lg	Stk.	839999		8300			
33/28x7	Stk.	839999		8300	839999		8300
33/28x7 lg	Stk.	839999		8300	839999		8300

Rinnenhalter halbrund, Aluminium pulverbeschichtet (strukturiert TX)

ALUSTAR TX RINNENVORKOPF



Größe	ME	Art.Nr.	Preis	R-Gr.	Art.Nr.	Preis	R-Gr.
28	Stk.	839999		8300			
33	Stk.	839999		8300	839999		8300

Rinnenboden halbrund, tiefgezogen, aus farbbeschichtetem Aluminium (strukturiert TX)

ALUSTAR TX RINNENWINKEL 90 GRAD AUSSEN ODER INNENECK



Größe	ME	Art.Nr.	Preis	R-Gr.	Art.Nr.	Preis	R-Gr.
28	Stk.	839999		8300			
33	Stk.	839999		8300	839999		8300

Rinnenwinkel-außen & innen halbrund 90°, tiefgezogen, aus farbbeschichtetem Aluminium (strukturiert TX)

ALUSTAR TX EINHÄNGEKESSEL



Größe	ME	Art.Nr.	Preis	R-Gr.	Art.Nr.	Preis	R-Gr.
28/80	Stk.	839999		8300			
28/100	Stk.	839999		8300			
33/80	Stk.	839999		8300			
33/100	Stk.	839999		8300	839999		8300
33/120	Stk.	839999		8300			

Einhängekessel - halbrund, oval, tiefgezogen, aus Aluminium, pulverbeschichtet (strukturiert TX)

ALUSTAR TX SCHRÄGSTUTZEN VARIABEL



Größe	ME	Art.Nr.	Preis	R-Gr.	Art.Nr.	Preis	R-Gr.
25-28-33/80	Stk.	839999		8300			
28-33/100	Stk.	839999		8300	839999		8300
33-40/120	Stk.	839999		8300			

Schrägstützen, zylindrischer Auslauf, variabler Neigungswinkel, Aluminium pulverbeschichtet (strukturiert TX)

ALUSTAR TX RINNEN DILA MIT WULST UND BLENDE



Größe	ME	Art.Nr.	Preis	R-Gr.	Art.Nr.	Preis	R-Gr.
28	Stk.	839999		8302			
33	Stk.	839999		8302			



ARTIKELBEZEICHNUNG GRÖSSE ME Art.Nr. Preis R-Gr. Art.Nr. Preis R-Gr.

ALUSTAR TX WASSERFANGKASTEN



TX

GRÖSSE	ME	Art.Nr.	Preis	R-Gr.	Art.Nr.	Preis	R-Gr.
80	Stk.	839999		8300			
100	Stk.	839999		8300	839999		8300
120	Stk.	839999		8300			

Wasserfangkasten kubisch, exzentrischer Ablauf, Aluminium pulverbeschichtet (strukturiert TX)

DESIGN-WASSERFANGKASTEN ALU



TX

GRÖSSE	ME	Art.Nr.	Preis	R-Gr.	Art.Nr.	Preis	R-Gr.
80	Stk.	839999		8300			
100	Stk.	839999		8300	839999		8300
120	Stk.	839999		8300			

Design-Wasserfangkasten exzentrischer Ablauf, Aluminium, pulverbeschichtet (strukturiert TX)

ALUSTAR TX SPEIEREINMÜNDUNG



TX

GRÖSSE	ME	Art.Nr.	Preis	R-Gr.	Art.Nr.	Preis	R-Gr.
80/75	Stk.	839999		8300			
100/110	Stk.	839999		8300	839999		8300
120/125	Stk.	839999		8300			

Speiereinmündung mit Entlüftung, inkl. Dichtung, Einmündung geneigt. Passend für HT-Rohre, Aluminium pulverbeschichtet (strukturiert TX)

ALUSTAR TX REGENWASSERKLAPPE MIT SIEB



TX

GRÖSSE	ME	Art.Nr.	Preis	R-Gr.	Art.Nr.	Preis	R-Gr.
80	Stk.	839999		8300			
100	Stk.	839999		8300	839999		8300
120	Stk.	839999		8300			

Regenwasserklappe mit Sieb, konisch, mit Schnappverschluss, Aluminium pulverbeschichtet (strukturiert TX)

ALUSTAR TX WASSERSAMMLER MIT SCHLAUCHANSCHLUSS



TX

GRÖSSE	ME	Art.Nr.	Preis	R-Gr.	Art.Nr.	Preis	R-Gr.
80	Stk.	839999		8300			
100	Stk.	839999		8300	839999		8300
120	Stk.	839999		8300			

Wassersammler mit Schlauchanschluss, inkl. Schlauchset, Aluminium pulverbeschichtet (strukturiert TX)

DESIGN-WASSERSAMMLER ALU



TX

GRÖSSE	ME	Art.Nr.	Preis	R-Gr.	Art.Nr.	Preis	R-Gr.
100	Stk.	839999		8300	839999		8300

Design-Wassersammler mit Schlauchanschluss Inkl. Schlauchset, Aluminium, pulverbeschichtet (strukturiert TX)



ARTIKELBEZEICHNUNG

GRÖSSE

ME

Art.Nr.

Preis

R-Gr.

Art.Nr.

Preis

R-Gr.

ALUSTAR TX ABLAUFROHR



TX

80/3000	m	839999	8306				
100/3000	m	839999	8306	839259		8306	
120/3000	m	839999	8306				

Regenfallrohr, rund gefalztes Naht, aus farbbeschichtetem Aluminium (strukturiert TX) mit Schutzfolie

ALUSTAR TX ROHRVERBINDER



TX

80	Stk.	839999	8300				
100	Stk.	839999	8300	839999		8300	
120	Stk.	839999	8300				

Aluminium Rohrverbinder (Steckmuffe), Aluminium pulverbeschichtet (strukturiert TX)

ALUSTAR TX ROHRBOGEN 72 GRAD



TX

80	Stk.	839999	8300				
100	Stk.	839999	8300	839999		8300	
120	Stk.	839999	8300				

Rohrbogen rund 72°, mit Einzug, konisch, mit Einsteckfuge, stumpfgeschweißt, Aluminium pulverbeschichtet (strukturiert TX)

ALUSTAR TX ROHRBOGEN 85 GRAD



TX

80	Stk.	839999	8300				
100	Stk.	839999	8300	839999		8300	

Rohrbogen rund 85°, mit Einzug, konisch, mit Einsteckfuge, stumpfgeschweißt, Aluminium pulverbeschichtet (strukturiert TX)



ARTIKELBEZEICHNUNG GRÖSSE ME Art.Nr. Preis R-Gr. Art.Nr. Preis R-Gr.

ALUSTAR TX HALBBOGEN 40 GRAD



TX

GRÖSSE	ME	Art.Nr.	Preis	R-Gr.	Art.Nr.	Preis	R-Gr.
80	Stk.	839999		8300			
100	Stk.	839999		8300	839999		8300
120	Stk.	839999		8300			

Rohrbogen rund 40°, mit Einzug, konisch, mit Einsteckfase, stumpfgeschweißt, Aluminium pulverbeschichtet (strukturiert TX)

ALUSTAR TX SOCKELKNIE



TX

GRÖSSE	ME	Art.Nr.	Preis	R-Gr.	Art.Nr.	Preis	R-Gr.
80	Stk.	839999		8300			
100	Stk.	839999		8300	839999		8300
120	Stk.	839999		8300			

Sockelknie rund, stumpfgeschweißt Aluminium, pulverbeschichtet (strukturiert TX)

ALUSTAR TX ROHREINMÜNDUNG



TX

GRÖSSE	ME	Art.Nr.	Preis	R-Gr.	Art.Nr.	Preis	R-Gr.
80/80	Stk.	839999		8300			
100/80	Stk.	839999		8300			
100/100	Stk.	839999		8300	839999		8300
120/80	Stk.	839999		8300			
120/100	Stk.	839999		8300			

Rohreinmündung 72°, geschweißt, Aluminium, pulverbeschichtet (strukturiert TX)

ALUSTAR TX ROHRSCHELLE MIT M10-GEWINDE



TX

GRÖSSE	ME	Art.Nr.	Preis	R-Gr.	Art.Nr.	Preis	R-Gr.
80	Stk.	839999		8300			
100	Stk.	839999		8300	839999		8300
120	Stk.	839999		8300			

Rohrschelle rund, mit Gewindemutter M10 und Verschlusschraube, tiefgezogen und verpresst, Aluminium pulverbeschichtet (strukturiert TX)

ALUSTAR TX DESIGN-ROHRSCHELLE MIT M10-GEWINDE



TX

GRÖSSE	ME	Art.Nr.	Preis	R-Gr.	Art.Nr.	Preis	R-Gr.
100	Stk.	839999		8300	839999		8300

Design Rohrschelle rund, mit Gewindemutter M10 und Verschlusschraube Tiefgezogen und verpresst, Aluminium pulverbeschichtet (strukturiert TX)



ARTIKELBEZEICHNUNG	GRÖSSE	ME	Art.Nr.	Preis	R-Gr.	Art.Nr.	Preis	R-Gr.
--------------------	--------	----	---------	-------	-------	---------	-------	-------

ALUSTAR TX HÄNGERINNE KASTENFÖRMIG



33/6000	m	839999			8306	839999		8306
---------	---	--------	--	--	------	--------	--	------

Dachrinne kastenförmig mit Außenwulst und hinterer Rückkantung, aus farbeschichtetem Aluminium (strukturiert TX) mit Schutzfolie

ALUSTAR TX RINNENHAKEN KASTENFÖRMIG



33/28x7	Stk.	839999			8300	839999		8300
---------	------	--------	--	--	------	--------	--	------

Rinnenhalter kastenförmig, Aluminium pulverbeschichtet (strukturiert TX)

ALUSTAR TX VORKOPF KASTENFÖRMIG



33	Stk.	839999			8300	839999		8300
----	------	--------	--	--	------	--------	--	------

Rinnenboden kastenförmig, tiefgezogen, aus farbeschichtetem Aluminium (strukturiert TX)

ALUSTAR TX RINNENWINKEL 90 GRAD KASTENFÖRMIG



33	Stk.	839999			8300	839999		8300
----	------	--------	--	--	------	--------	--	------

Rinnenwinkel Innen- oder Ausseneck, kastenförmig -90°, gelötet, Aluminium pulverbeschichtet (strukturiert TX)


ALUSTAR TX EINHÄNGEKESSEL KASTENFÖRMIG



33/100	Stk.	839999			8300	839999		8300
--------	------	--------	--	--	------	--------	--	------

Einhängekessel kastenförmig gefalzt, aus farbeschichtetem Aluminium pulverbeschichtet (strukturiert TX)



ARTIKELBEZEICHUNG	GRÖSSE	ME	Art.Nr.	Preis	R-Gr.	Art.Nr.	Preis	R-Gr.	Art.Nr.	Preis	R-Gr.
ALUSTAR KAMINHUT 	700x700 mm	Stk.	839999		8302	839999		8302	831950		8302
	800x800 mm	Stk.	839999		8302	839999		8302	831952		8302
	1000x700 mm	Stk.	839999		8302	839999		8302	831954		8302
	1100x800 mm	Stk.	839999		8302	839999		8302	831956		8302
	1500x800 mm	Stk.	839999		8302	839999		8302	831958		8302
Material: Almg3, 1,5 mm inkl. Streben und Befestigungsmaterial											

ALUSTAR KAMINDACH VERBINDUNGSELEMENT**TX**

700x20	Stk.	839999		8302	839999		8302
800x20	Stk.	839999		8302	839999		8302

ALUSTAR TX FROSCMAULLÜFTER

Stk.	839999		8302	839999		8302	zum Aufnieten
------	--------	--	------	--------	--	------	---------------

ALUSTAR TX FIRSLÜFTER

Stk.	839999		8302	839999		8302	Decklänge: 1,82 m/Stk. Lüftungsquerschnitt 295 cm ² /m inkl. Edelstahl- Dichtungsschraube
------	--------	--	------	--------	--	------	---------------------------------------------------------------------------------------------------------------

ALUSTAR TX FIRSLÜFTERVORKOPF

Stk.	839999		8302	839999		8302	mit Überlappungsflansch
------	--------	--	------	--------	--	------	-------------------------

ALUSTAR TX FIRST-GRATKAPPE

Stk.	839999		8302	839999		8302	inkl. Dichtschaube Bedarf: 2,3 Stk./m
------	--------	--	------	--------	--	------	------------------------------------------

ALUSTAR TX FIRSTANFANG

Stk.	839999		8302	839999		8302	inkl. Dichtschaube
------	--------	--	------	--------	--	------	--------------------

ALUSTAR TX FIRSTENDE

Stk.	839999		8302	839999		8302	inkl. Dichtschaube
------	--------	--	------	--------	--	------	--------------------



ARTIKELBEZEICHNUNG	GRÖSSE	ME	Art.Nr.	Preis	R-Gr.	Art.Nr.	Preis	R-Gr.	Art.Nr.	Preis	R-Gr.
--------------------	--------	----	---------	-------	-------	---------	-------	-------	---------	-------	-------

ALUSTAR TX KLEBEEINFASSUNG

**TX**

60-100 UNI	Stk.	839999		8302	839999		8302
110-125	Stk.	839999		8302	839999		8302

ALUSTAR TX ENTLÜFTUNGSROHR

**TX**

110	Stk.	839999		8302	839999		8302
125	Stk.	839999		8302	839999		8302

Aluminium Entlüftungsrohr mit Dunsthut und Regenkragen, gefalzt aus farbeschichtetem Aluminium (strukturiert TX)

ALUSTAR TX SAILERROHR

**TX**

28 / 2	m	839999		8305	839999		8305	834651		8305
--------	---	--------	--	------	--------	--	------	--------	--	------

L= 6 m

Sailerrohr, Aluminium pulverbeschichtet (strukturiert TX)

ALUSTAR TX VERBINDUNGSMUFFE

**TX**

Stk.	839999		8305	839999		8305	830889		8305
------	--------	--	------	--------	--	------	--------	--	------

Verbindungsuffe, Aluminium pulverbeschichtet(strukturiert TX)

ALUSTAR TX SAILERKLEMME EINFACH

**TX**

Stk.	839999		8305	839999		8305	830866		8305
------	--------	--	------	--------	--	------	--------	--	------

Sailerklemme einfach, Aluminium, pulverbeschichtet (strukturiert TX)

ALUSTAR TX SAILERKLEMME DOPPELT

**TX**

Stk.	839999		8305	839999		8305	830867		8305
------	--------	--	------	--------	--	------	--------	--	------

Sailerklemme doppelt, Aluminium, pulverbeschichtet (strukturiert TX)



ARTIKELBEZEICHNUNG GRÖSSE ME Art.Nr. Preis R-Gr. Art.Nr. Preis R-Gr. Art.Nr. Preis R-Gr.

ALUSTAR TX EISFÄNGER



TX

ARTIKELBEZEICHNUNG	GRÖSSE	ME	Art.Nr.	Preis	R-Gr.	Art.Nr.	Preis	R-Gr.	Art.Nr.	Preis	R-Gr.
ALUSTAR TX EISFÄNGER	75 mm	Stk.	839999		8305	839999		8305	830865		8305
Eisfänger, Aluminium, pulverbeschichtet(strukturiert TX)											

ALUSTAR TX ECKVERBINDER



TX

ALUSTAR TX ECKVERBINDER	80/80	Stk.	839999		8305	839999		8305	830849		8302
Eckverbinder, Aluminium, pulverbeschichtet (strukturiert TX)											

ALUSTAR TX SOLARHALTER



TX

ALUSTAR TX SOLARHALTER		Stk.	839999		8305	839999		8305	830830		8305
------------------------	--	------	--------	--	------	--------	--	------	--------	--	------

Solarhalter mit Schrauben und Muttern in Edelstahl. Winkelteil 40/40 mit einem Langloch 11 x 25 mm, Aluminium pulverbeschichtet (strukturiert TX)

duofalz

www.duofalz.com

BEIDSEITIG.
BESTÄNDIG.
LEICHT.
BUNT.

Aluminium DUOFALZ – das einzigartige Leichtgewicht in Kombination mit der leichten Formbarkeit des Materials macht Unmögliches möglich.



ARTIKELBEZEICHNUNG
GRÖSSE ME
Breite
Stärke
Gewicht
FARBÄNDER DUOFALZ TX

Aluminium Stehfalzqualität



mm	mm	kg
500 mm	0,7	60 kg
500 mm	0,7	500 kg
500 mm	0,7	1000 kg
650 mm	0,7	60 kg
650 mm	0,7	500 kg
650 mm	0,7	1000 kg
1000 mm	0,7	60 kg
1000 mm	0,7	500 kg
1000 mm	0,7	1000 kg
1250 mm	0,7	

Größe und Farbe auf Anfrage

TX


TESTA DI MORO	ANTHRAZIT	BRAUN	HELLGRAU
SILBERMETALLIC	OXYDROT	MOOSGRÜN	KUPFERBRAUN
WEISS	TIEFSCHWARZ	DUNKELGRAU	

1000 mm	1,0	60 kg
1000 mm	1,0	500 kg
1000 mm	1,0	1000 kg

TESTA DI MORO	ANTHRAZIT	BRAUN	HELLGRAU
---------------	-----------	-------	----------

FARBÄNDER DUOFALZ TX STUCCO

Aluminium Stehfalzqualität



mm	mm	kg
500 mm	0,7	60 kg
500 mm	0,7	500 kg
500 mm	0,7	1000 kg
650 mm	0,7	60 kg
650 mm	0,7	500 kg
650 mm	0,7	1000 kg
1000 mm	0,7	60 kg
1000 mm	0,7	500 kg
1000 mm	0,7	1000 kg

TX

TESTA DI MORO	ANTHRAZIT	BRAUN	HELLGRAU
SILBERMETALLIC	OXYDROT	MOOSGRÜN	KUPFERBRAUN
WEISS	TIEFSCHWARZ	DUNKELGRAU	

ARTIKELBEZEICHNUNG

GRÖSSE

ME

Art.Nr.

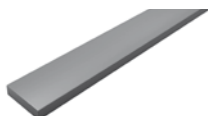
Art.Nr.

LOCHBLECHE ALU 5 MM LOCHUNG



1000/07	kg	832180	Blank	
1000/07	kg	832181	Braun/Anthrazit	1 Rolle ca. 23 kg
1000/07	kg	832186	Anthrazit/Anthrazit	1m ² = 1,13 kg
1000/07	kg	832182	Hellgrau/Hellgrau	Auf Wunsch jede
1000/07	kg	832187	Moosgrün/Hellgrau	Rollengröße lieferbar.
1000/07	kg	832184	weiß/weiß	(ca. 3 Tage LZ)
1000/07	kg	832183	Kupferbraun/Oxydrot	

FLACHSTANGEN ALU BIEGEFÄHIG F 16



30/6	kg	834251	1 m = ca. 0,5 kg
30/8	kg	834252	1 m = ca. 0,7 kg

Länge 6000 mm

BANDBLECHE ALU 99,5 HALBHART



1000/07	kg	834151
1000/1	kg	834153

TAFELBLECHE ALU 99,5 HALBHART



			Alu natur 99,5 HH	Alu natur eloxiert	
1000/2000/1,5	kg	834107			Taf. = 8,10 kg
1250/2500/1,5	kg	834122		834200	Taf. = 12,70 kg
1500/3000/1,5	kg	834132		834205	Taf. = 18,34 kg
1000/2000/2	kg	834108			Taf. = 10,80 kg
1250/2500/2	kg	834123		834210	Taf. = 16,90 kg
1500/3000/2	kg	834133		834215	Taf. = 24,30 kg

TAFELBLECHE ALU MIT FOLIE



1500/3000/1,5	kg	832149	Reinweiß	Polyesterbeschichtung
1500/3000/1,5	kg	832150	Braun	Polyesterbeschichtung
1500/3000/1,5	kg	832151	Weißaluminium	Polyesterbeschichtung
1500/3000/1,5	kg	832152	Anthrazit	Polyesterbeschichtung
			Taf. = 18,50 kg	
1500/3000/2	kg	839998	Pulverbeschichtete Tafel (kantfähig)	
1250/2500/2	kg	839998	Standardfarben: Anthrazit, Graualuminium,	
1500/3000/1,5	kg	839998	Weißaluminium, Tiefschwarz	
1250/2500/1,5	kg	839998	Zusätzliche RAL Farben kurzfristig lieferbar.	

Alle Preise auf Anfrage



ARTIKELBEZEICHNUNG

GRÖSSE

ME

Art.Nr.

FARBBÄNDER ALMN HOLZDECOR



1000/08	kg	832550	Hellbraun
1000/08	kg	832552	Dunkelbraun

Preise auf Anfrage



1000/1	kg	832109	Anthrazit/Anthrazit mit Folie
1000/1	kg	832107	Braun/Braun mit Folie
1000/1	kg	832126	Lederbraun/Anthrazit mit Folie
1000/1	kg	832122	Hellgrau/Hellgrau mit Folie
1000/1	kg	832108	Weiß/Weiß mit Folie
1000/1	kg	832125	Reinweiß/Reinweiß mit Folie
1000/1	kg	832123	Moosgrün/Moosgrün mit Folie
1000/1	kg	832127	Silbermetalllic/Schutzlack mit Folie

Preise auf Anfrage

FARBBÄNDER ALMN H43



1000/07	kg	832052	Braun/Braun
1000/07	kg	832051	Braun/Anthrazit
1000/07	kg	832050	Anthrazit/Anthrazit
1000/07	kg	832048	Lederbraun/Anthrazit
1000/07	kg	832063	Testa di moro/Anthrazit
1000/07	kg	832055	Hellgrau/Hellgrau
1000/07	kg	832058	Moosgrün/Moosgrün
1000/07	kg	832054	Weiß/Weiß
1000/07	kg	832053	Kupferbraun/Kupferbraun
1000/07	kg	832056	Kupferbraun/oxydrot
1000/07	kg	832104	Reinweiß/Reinweiß
1000/07	kg	832062	Zinkgrau/Zinkgrau
1000/07	kg	832093	Silbermetalllic (9006)/Schutzlack mit Folie
1000/07	kg	832090	Graualuminium (9007)Lichtgrau mit Folie

Preise auf Anfrage

Rollengröße: 60 kg, 120 kg, 500 kg, 1000 kg

Auf Wunsch jede Rollengröße lieferbar. (mind. 15 lfm)

Alle Bleche können auch foliert geliefert werden



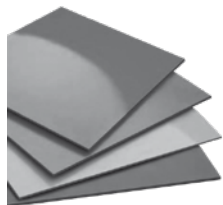
ARTIKELBEZEICHNUNG GRÖSSE ME 1500/3000/1,0 1500/3000/1,5 1500/3000/2,0

TAFELBLECHE ALU TERMOLAC GLATT MIT FOLIE



RAL 9005 Tiefschwarz	kg	832176*	832162*	832167*
RAL 7016 Anthrazit	kg	832174*	832160*	832163*
RAL 9010 Reinweiss	kg	839998	832161*	832164*
RAL 9007 Graualuminium	kg	832153*	832165*	839998
RAL 8019 Graubraun	kg	832175*	832166*	839998
RAL 9002	kg	832177*	839998	839998
RAL 9016 Verkehrsweiß	kg	839998	839998	839998
RAL 9007 Graualuminium	kg	839998	839998	839998

TAFELBLECHE ALU THERMOLAC MATT MIT FOLIE



RAL 9005 Tiefschwarz	kg		832154*	832171*
RAL 7016 Anthrazit	kg		832168*	832169*
RAL 8019 Graubraun	kg		832172*	832173
RAL 9007 Graualuminium	kg		839998	839998

Preis auf Anfrage

*= Lagerware

Restliche Artikel: Lieferzeit ca. 2-3 Wochen

termolac®

»»» SPEZIELL ENTWICKELTES PULVER

eigens entwickelter Pulverlack
nachträglich biegefähig
ausgezeichnete Licht- und Wetterbeständigkeit

»»» KLEINSTER BIEGERADIUS

garantierter Biegeradius OT ab 60% Glanzgrad

»»» SCHICHTDICKE 70µm STATT 25µm

verbessert Biegefähigkeit, Farbtongleichheit und Struktur

»»» HORIZONTALE PULVERBANDBESCHICHTUNG MIT INFRAROTÖFEN

einzigartiges Durchlaufverfahren, keine Veränderung der Gefügeeigenschaften

»»» LAUFENDE QUALITÄTSKONTROLLEN

jede Charge wird kontrolliert auf Biegefähigkeit,
3D Verformung und Haftfähigkeit

»»» KORROSIONSBESTÄNDIGER UND STÄRKER

Legierung 5005 (AlMg1 | Peraluman)

»»» KLEBEN MÖGLICH

Verbindung und Montage mit geeignetem Kleber getestet



termolac®

Aluminium hochwitterungsbeständig pulverbeschichtet

IHRE VORTEILE



SCHNELLER

kein Warten auf die Beschichtung



SMARTER

Preisvorteil durch Dickenoptimierung



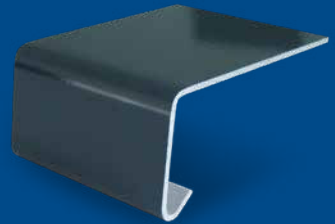
GÜNSTIGER

besonders bei kleinen und mittleren Aufträgen



SCHÖNER

Optik und Oberflächenstruktur passend zu Bauteilen auf Baustelle



FARBEN & FORMATE

- Standardformate: 1000 x 2000 mm | 1250 x 2500 mm | 1500 x 3000 mm
- Standarddicken: 1,5 mm | 2,0 mm
- Standardfarben ab Lager:

RAL 9010

RAL 9002

RAL 9006

RAL 9007

RAL 8019
matt

RAL 7016

RAL 7016
matt

RAL 9005

RAL 9005
matt

- Weitere RAL & NCS Farben lieferbar:



RAL nach Wahl



eccca
prepointedmetal.eu

ARTIKELBEZEICHNUNG FARBEN ME Art.Nr.

ALUMINIUM VERBUNDPLATTE ETALBOND

Brandschutzklassifizierung FR-Kern (B-s1,d0)

Beidseitige PVDF Beschichtung

inkl. Folie mit Richtungspfeilen

Gewicht: 7,5kg / m²

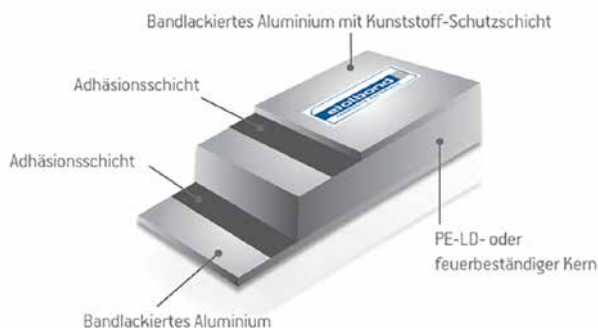


1500 x 4000 x 4 mm

Standardfarben:

RAL 7016 Anthrazit
RAL 9010 Reinweiß
RAL 9006 Silbermetalllic
RAL 3020 Verkehrsrot
RAL 9007 Graualuminium
BRONZE
RAL 7016 Anthrazit TX
Metallicgrau TX

Weiter Dimensionen und Farben auf Anfrage !



FASSADENNIETEN 5X14

RAL 7016	phd.	921810	9220
RAL 9010	phd.	921812	9220
RAL 9007	phd.	921814	9220
RAL 9006	phd.	921816	9220
RAL 3020	phd.	921818	9220
Bronze	phd.	921820	9220
Nietenmundstück	Stk.	921880	9220
Spiralbohrer 5,1	Stk.	921882	9220
Spiralbohrer 9,5	Stk.	921884	9220
Stufenbohrer 9,5-5,1	Stk.	921886	9220
Tiefenanschlag für Stufenbohrer	Stk.	921888	9220
Fugenband 70x0,75	m	815880	8130
Fugenband 110x0,75	m	815881	8130

Preise auf Anfrage

FASSADENSCHRAUBE 4,8X30

RAL 9006	phd.	921903	9220
RAL 9007	phd.	921904	9220
Bronze	phd.	921905	9220
RAL 7016	phd.	921900	9220
RAL 9010	phd.	921901	9220
RAL 3020	phd.	921902	9220

Preise auf Anfrage

Sicherheit zuerst

Sicherheit und Leben sind der Schlüssel zur
Nachhaltigkeit







human safety
is the core of our business

Die fortschrittlichsten Aluminium- Verbundplatten mit nicht brennbarem Kern für Ihre Gebäudefassade.

etalbond® A2 ist gemäß EN 13501-1 getestet und entspricht A2 s1 d0. Zahlreiche Zertifizierungen belegen die Eignung für den Einsatz bei Hochhäusern und Gebäuden in besonders sensiblen Bereichen.

etalbond® A2 zeichnet sich durch das geringe Gewicht, die Biegefestigkeit und die perfekte Ebenheit aus. Die große Auswahl an hoch beständigen Farben rundet das Angebot ab.

www.elval-colour.com

3rd Km Inofyta Peripheral Rd, 320 11 Saint Thomas, Viotia, Griechenland
Tel: + 30 22626 03585, fax: +30 22620 53581
E-mail: ecs@elval-colour.com Folgen Sie uns auf:    

ELVAL COLOUR
Power to imagine

