

Gully-Sita
Entwässerungsrinnen
Kiesfangleisten



sita 

**Sita macht es
uns ganz leicht -
genau wie
jedem Dach.**

Sita Sorglospaket.

Sita ist Problemlöser. Unser gemeinsames Ziel ist die ideale Lösung - für Fachhandel, Architekten, Planer und Anwender. Wir geben unser Spezialwissen weiter - und profitieren genauso von Anregungen aus der Praxis. Seit Jahrzehnten steht Sita für Kompetenz bei der Entwässerung und Entlüftung flacher Dächer. Damit gehören wir zu den führenden Unternehmen in der Branche. In jedem unserer Produkte steckt die Erfahrung von Millionen produzierter Bauteile.

Wir wissen, wie wichtig gute Produktqualität für Ihr einwandfreies Endergebnis ist. Deshalb tun wir alles, um Ihnen mit passenden Lösungen die perfekte Basis für Ihre Arbeit zu liefern. Machen Sie es sich leicht - seien Sie sicher mit Sita.

Beratung

Wir teilen unser Wissen. Immer für Sie da - sorgenfrei planen und ausführen.

Berechnung

Wir rechnen mit allen Eventualitäten. Das schafft Sicherheit und ein gutes Gefühl.

Produkt

Immer das passende Produkt für jede Bausituation.

Sitaleicht. Jetzt online erleben: sita-bauelemente.de

leicht entwässern.

| ARTIKELBEZEICHNUNG | GRÖSSE | ME | Art.Nr. | Preis | R-Gr. | Art.Nr. | Preis | R-Gr. |
|--|----------------|------------|---------|-------|----------------|---------|-------|-------|
| SITA TRENDY | | PVC | | | Bitumen | | | |
| senkrecht  | 70 | Stk. | 961006 | | 9610 | 961005 | | 9610 |
| | 100 | Stk. | 961160 | | 9610 | 961010 | | 9610 |
| | 125 | Stk. | 961165 | | 9610 | 961015 | | 9610 |
| | | | | | | | | |
| SITA TRENDY SENKRECHT | | PVC | | | Bitumen | | | |
| heizbar  | 70 | Stk. | 961021 | | 9610 | 961020 | | 9610 |
| | 100 | Stk. | 961026 | | 9610 | 961025 | | 9610 |
| | 125 | Stk. | 961031 | | 9610 | 961030 | | 9610 |
| | | | | | | | | |
| SITA TRENDY | | PVC | | | Bitumen | | | |
| abgewinkelt  | 70 | Stk. | 961036 | | 9610 | 961035 | | 9610 |
| | 100 | Stk. | 961041 | | 9610 | 961040 | | 9610 |
| | 125 | Stk. | 961265 | | 9610 | 961266 | | 9610 |
| | | | | | | | | |
| SITA TRENDY ABGEWINKELT | | PVC | | | Bitumen | | | |
| heizbar  | 70 | Stk. | 961039 | | 9610 | 961022 | | 9610 |
| | 100 | Stk. | 961046 | | 9610 | 961045 | | 9610 |
| | 125 | Stk. | 961263 | | 9610 | 961267 | | 9610 |
| | | | | | | | | |
| SITA TRENDY | | PVC | | | Bitumen | | | |
| Aufstockelement  | 60-150 | Stk. | 961056 | | 9610 | 961055 | | 9610 |
| | 60-220 | Stk. | 961321 | | 9610 | 961320 | | 9610 |
| | 60-320 | Stk. | 961270 | | 9610 | 961269 | | 9610 |
| | | | | | | | | |
| SITA SANIERUNGSGULLY | | PVC | | | Bitumen | | | |
|  | 95 PUR L:250 | Stk. | 961306 | | 9610 | 961305 | | 9610 |
| | 125 PUR L: 250 | Stk. | 961310 | | 9610 | 961309 | | 9610 |
| | 165 PUR L: 200 | Stk. | 961315 | | 9610 | 961317 | | 9610 |
| | 95 PUR L:550 | Stk. | 961326 | | 9610 | 961325 | | 9610 |
| | 125 PUR L: 550 | Stk. | 961329 | | 9610 | 961328 | | 9610 |
| | 165 PUR L: 550 | Stk. | 961331 | | 9610 | 961333 | | 9610 |
| | | | | | | | | |

| ARTIKELBEZEICHNUNG | GRÖSSE | ME | Art.Nr. | Preis | R-Gr. | Art.Nr. | Preis | R-Gr. |
|---|----------------|-----------------|---------|-------|--------------------|---------|-------|-------|
| SITA TRENDY | | Sarnafil | | | Thermofin F | | | |
| senkrecht  | 70 | Stk. | 961008 | | 9610 | 961007 | | 9610 |
| | 100 | Stk. | 961251 | | 9610 | 961250 | | 9610 |
| | 125 | Stk. | 961259 | | 9610 | 961258 | | 9610 |
| | | | | | | | | |
| SITA TRENDY SENKRECHT | | Sarnafil | | | Thermofin F | | | |
| heizbar  | 70 | Stk. | 961008 | | 9610 | 961007 | | 9610 |
| | 100 | Stk. | 961251 | | 9610 | 961250 | | 9610 |
| | 125 | Stk. | 961259 | | 9610 | 961258 | | 9610 |
| | | | | | | | | |
| SITA TRENDY | | Sarnafil | | | Thermofin F | | | |
| abgewinkelt  | 70 | Stk. | 961038 | | 9610 | 961037 | | 9610 |
| | 100 | Stk. | 961255 | | 9610 | 961254 | | 9610 |
| | 125 | Stk. | 961999 | | 9610 | 961262 | | 9610 |
| | | | | | | | | |
| SITA TRENDY ABGEWINKELT | | Sarnafil | | | Thermofin F | | | |
| heizbar  | 70 | Stk. | 961999 | | 9610 | 961999 | | 9610 |
| | 100 | Stk. | 961257 | | 9610 | 961256 | | 9610 |
| | 125 | Stk. | 961999 | | 9610 | 961264 | | 9610 |
| | | | | | | | | |
| SITA TRENDY | | Sarnafil | | | Thermofin F | | | |
| Aufstockelement  | 60-150 | Stk. | 961057 | | 9610 | 961058 | | 9610 |
| | 60-220 | Stk. | 961322 | | 9610 | 961323 | | 9610 |
| | 60-320 | Stk. | 961271 | | 9610 | 961272 | | 9610 |
| | | | | | | | | |
| SITA SANIERUNGSGULLY | | Sarnafil | | | Thermofin F | | | |
|  | 95 PUR L: 250 | Stk. | 961307 | | 9610 | 961999 | | 9610 |
| | 125 PUR L: 250 | Stk. | 961311 | | 9610 | 961999 | | 9610 |
| | 165 PUR L: 200 | Stk. | 961316 | | 9610 | 961999 | | 9610 |
| | 95 PUR L: 550 | Stk. | 961327 | | 9610 | 961999 | | 9610 |
| | 125 PUR L: 550 | Stk. | 961330 | | 9610 | 961999 | | 9610 |
| | 165 PUR L: 550 | Stk. | 961332 | | 9610 | 961999 | | 9610 |

| ARTIKELBEZEICHNUNG | GRÖSSE | ME | Art.Nr. | Preis | R-Gr. |
|--|----------|------|---------|-------|-------|
| SITA TRENDY | | | | | |
| Schraubflansch | | | | | |
| senkrecht  | 70 | Stk. | 961065 | | 9610 |
| | 100 | Stk. | 961070 | | 9610 |
| | 125 | Stk. | 961071 | | 9610 |
| | | | | | |
| SITA TRENDY SENKRECHT | | | | | |
| Schraubflansch | | | | | |
| heizbar  | 70 | Stk. | 961999 | | 9610 |
| | 100 | Stk. | 961072 | | 9610 |
| | 125 | Stk. | 961073 | | 9610 |
| | | | | | |
| SITA TRENDY | | | | | |
| Schraubflansch | | | | | |
| abgewinkelt  | 70 | Stk. | 961074 | | 9610 |
| | 100 | Stk. | 961075 | | 9610 |
| | 125 | Stk. | 961076 | | 9610 |
| | | | | | |
| SITA TRENDY ABGEWINKELT | | | | | |
| Schraubflansch | | | | | |
| heizbar  | 70 | Stk. | 961999 | | 9610 |
| | 100 | Stk. | 961080 | | 9610 |
| | 125 | Stk. | 961081 | | 9610 |
| | | | | | |
| SITA TRENDY | | | | | |
| Schraubflansch | | | | | |
| Aufstockelement  | 60-150 | Stk. | 961090 | | 9610 |
| | 60-220 | Stk. | 961324 | | 9610 |
| | 60-320 | Stk. | 961096 | | 9610 |
| | | | | | |
| SITA TERRASSENBAUSATZ | | | | | |
| Schraubflansch | | | | | |
|  | Trendy | Stk. | 961300 | | 9610 |
| | | | | | |
| | | | | | |
| SITA KIESFANG | | | | | |
|  | Allround | Stk. | 961303 | | 9610 |
| | | | | | |
| | | | | | |

| ARTIKELBEZEICHNUNG | GRÖSSE | ME | Art.Nr. | Preis | R-Gr. | Art.Nr. | Preis | R-Gr. |
|--|-----------|-----------------|---------|-------|--------------------|---------|-------|-------|
| SITA EASY | | PVC | | | Bitumen | | | |
| Attikagully  | 50 | Stk. | 961184 | | 9610 | 961195 | | 9610 |
| | 70 | Stk. | 961185 | | 9610 | 961193 | | 9610 |
| | 100 | Stk. | 961186 | | 9610 | 961192 | | 9610 |
| | | | | | | | | |
| SITA EASY PLUS | | PVC | | | Bitumen | | | |
|  | 70 | Stk. | 961187 | | 9610 | 961196 | | 9610 |
| | 100 | Stk. | 961188 | | 9610 | 961279 | | 9610 |
| | 125 | Stk. | 961283 | | 9610 | 961282 | | 9610 |
| | 150 | Stk. | 961189 | | 9610 | 961290 | | 9610 |
| SITA EASY | | Sarnafil | | | Thermofin F | | | |
| Attikagully  | 50 | Stk. | 961201 | | 9610 | 961999 | | 9610 |
| | 70 | Stk. | 961202 | | 9610 | 961204 | | 9610 |
| | 100 | Stk. | 961203 | | 9610 | 961200 | | 9610 |
| | | | | | | | | |
| SITA EASY PLUS | | Sarnafil | | | Thermofin F | | | |
|  | 70 | Stk. | 961205 | | 9610 | 961208 | | 9610 |
| | 100 | Stk. | 961206 | | 9610 | 961280 | | 9610 |
| | 125 | Stk. | 961207 | | 9610 | 961284 | | 9610 |
| | 150 | Stk. | 961999 | | 9610 | 961999 | | 9610 |
| SITA EASY | | Sarnafil | | | | | | |
| Anschlussrohr 500 mm  | 50 | Stk. | 961175 | | 9610 | | | |
| | 70 | Stk. | 961176 | | 9610 | | | |
| | 100 | Stk. | 961177 | | 9610 | | | |
| | 125 | Stk. | 961349 | | 9610 | | | |
| | 150 | Stk. | 961178 | | 9610 | | | |
| SITA EASY | | Sarnafil | | | | | | |
| Kiesfang  | 50/70/100 | Stk. | 961235 | | 9610 | | | |
| | | | | | | | | |

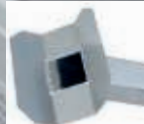
| ARTIKELBEZEICHNUNG | GRÖSSE | ME | Art.Nr. | Preis | R-Gr. | Art.Nr. | Preis | R-Gr. | |
|---|--------|------|---------|-------|-----------------|---------|-------|--------------------|--|
| SITAVENT SYSTEMLÜFTER | | | | | | | | | |
| | | | | | PVC | | | Bitumen | |
| Länge 750 mm  | 100 | Stk. | 961238 | | 9610 | 961237 | | 9610 | |
| | 150 | Stk. | 961242 | | 9610 | 961241 | | 9610 | |
| | | | | | | | | | |
| SITA VENT GRUNDPLATTE | | | | | | | | | |
| | | | | | PVC | | | Bitumen | |
|  | 100 | Stk. | 961362 | | 9610 | 961361 | | 9610 | |
| | 150 | Stk. | 961366 | | 9610 | 961365 | | 9610 | |
| | | | | | | | | | |
| SITAVENT SYSTEMLÜFTER | | | | | | | | | |
| | | | | | Sarnafil | | | Thermofin F | |
|  | 100 | Stk. | 961240 | | 9610 | 961239 | | 9610 | |
| | 150 | Stk. | 961999 | | 9610 | 961999 | | 9610 | |
| | | | | | | | | | |
| SITA VENT GRUNDPLATTE | | | | | | | | | |
| | | | | | Sarnafil | | | Thermofin F | |
|  | 100 | Stk. | 961364 | | 9610 | 961363 | | 9610 | |
| | 150 | Stk. | 961999 | | 9610 | 961999 | | 9610 | |
| | | | | | | | | | |
| SITA VENT REGENHAUBE | | | | | | | | | |
| | | | | | Sarnafil | | | | |
|  | 100 | Stk. | 961370 | | 9610 | | | | |
| | 150 | Stk. | 961371 | | 9610 | | | | |
| | | | | | | | | | |
| SITA VENT SCHUTZGITTER | | | | | | | | | |
| | | | | | Sarnafil | | | | |
|  | 100 | Stk. | 961999 | | 9610 | | | | |
| | | | | | | | | | |
| | | | | | | | | | |
| SITA VENT ROHRBOGEN 180° | | | | | | | | | |
| | | | | | Sarnafil | | | | |
|  | 100 | Stk. | 961354 | | 9610 | | | | |
| | 150 | Stk. | 961358 | | 9610 | | | | |
| | | | | | | | | | |



Aufzugschacht
Entlüftung



Dränrinne
höhenverstellbar



Wasserspeier
45° Klebeplatte



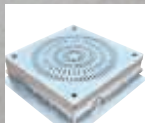
Einlaufrost



Flachdach
Durchführung



Wasserspeier
mit Klebeplatte



Kontrollschacht



Wasser-
sammelkasten



Wasserspeier
im Eck



Gitterrostrinne



Kiesfangleiste






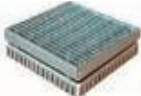
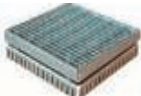

Wasserspeier
90° Klebeplatte

| ARTIKELBEZEICHNUNG | GRÖSSE | ME | Art.Nr. | Preis | R-Gr. | Art.Nr. | Preis | R-Gr. |
|---|-----------|------|----------------------|-------|-------|----------------------|-------|-------|
| GITTERROSTRINNE UNTERTEIL IN ALUMINIUM | | | | | | | | |
| | | | Breite 150 mm | | | Breite 200 mm | | |
|  | 50x1000 | Stk. | 964480 | | 9615 | 964491 | | 9615 |
| | 50x1500 | Stk. | 964485 | | 9615 | 964494 | | 9615 |
| | 50x2000 | Stk. | 964488 | | 9615 | 964497 | | 9615 |
| | 75x1000 | Stk. | 964481 | | 9615 | 964492 | | 9615 |
| | 75x1500 | Stk. | 964486 | | 9615 | 964495 | | 9615 |
| | 75x2000 | Stk. | 964489 | | 9615 | 964498 | | 9615 |
| | 100x1000 | Stk. | 964482 | | 9615 | 964493 | | 9615 |
| | 100x1500 | Stk. | 964487 | | 9615 | 964496 | | 9615 |
| | 100x2000 | Stk. | 964490 | | 9615 | 964499 | | 9615 |
| GITTERROST OBERTEIL VERZINKT | | | | | | | | |
| | | | Breite 150 mm | | | Breite 200 mm | | |
|  | 20x1000 | Stk. | 964650 | | 9615 | 964663 | | 9615 |
| | 20x1500 | Stk. | 964651 | | 9615 | 964664 | | 9615 |
| GITTERROST OBERTEILNIRO | | | | | | | | |
| | | | Breite 150 mm | | | Breite 200 mm | | |
|  | 20x1000 | Stk. | 964660 | | 9615 | 964666 | | 9615 |
| | 20x1500 | Stk. | 964661 | | 9615 | 964667 | | 9615 |
| ENDBODEN FÜR GITTERROSTRINNE ALUMINIUM | | | | | | | | |
|  | 50 mm | Stk. | 964549 | | 9615 | 964670 | | 9615 |
| | 75 mm | Stk. | 964483 | | 9615 | 964671 | | 9615 |
| | 100 mm | Stk. | 964479 | | 9615 | 964671 | | 9615 |
| ZUBEHÖR | | | | | | | | |
| Höhenverstellelement  | Universal | Stk. | 964484 | | 9615 | 964500 | | 9615 |
| | | | | | | | | |

Dies ist nur ein Auszug aus unserem Sortiment, weitere Artikel finden sie in unserem separaten Katalog

| ARTIKELBEZEICHNUNG | GRÖSSE | ME | Art.Nr. | Preis | R-Gr. | | |
|---|---------------------------------------|----------------------|---------|--------|-------|------|--|
| GITTERROSTRINNE | | Breite 250 mm | | | | | |
|  | Unterteil Aluminium/Oberteil Verzinkt | 50x1000 | Stk. | 964501 | | 9615 | |
| | | 50x1500 | Stk. | 964502 | | 9615 | |
| | | 50x2000 | Stk. | 964503 | | 9615 | |
| | | 75x1000 | Stk. | 964511 | | 9615 | |
| | | 75x1500 | Stk. | 964512 | | 9615 | |
| | | 75x2000 | Stk. | 964513 | | 9615 | |
| | | 100x1000 | Stk. | 964521 | | 9615 | |
| | | 100x1500 | Stk. | 964522 | | 9615 | |
| | | 100x2000 | Stk. | 964523 | | 9615 | |
| GITTERROST OBERTEIL VERZINKT | | Breite 250 mm | | | | | |
|  | | 500 mm | Stk. | 964560 | | 9615 | |
| | | 1000 mm | Stk. | 964562 | | 9615 | |
| | | 1500 mm | Stk. | 969999 | | 9615 | |
| ENDBODEN FÜR GITTERROSTRINNE ALUMINIUM | | Breite 250 mm | | | | | |
|  | | 50 | Stk. | 964550 | | 9615 | |
| | | 75 | Stk. | 964552 | | 9615 | |
| | | 100 | Stk. | 964554 | | 9615 | |
| ZUBEHÖR | | Breite 250 mm | | | | | |
|  | | Höhenverstellelement | | | | | |
| | | Universal | Stk. | 964500 | | 9615 | |

Dies ist nur ein Auszug aus unserem Sortiment, weitere Artikel finden sie in unserem separaten Katalog

| ARTIKELBEZEICHNUNG | GRÖSSE | ME | Art.Nr. | Preis | R-Gr. | | |
|--|----------------|-----------------|---------|-------|-------|--|--|
| DRAENRINNE | | Aluminum | | | | | |
| Höhe stufenlos verstellbar von 60-90 mm  | 500x140x60-90 | Stk. | 964250 | | 9615 | | |
| | 1000x140x60-90 | Stk. | 964252 | | 9615 | | |
| | 1200x140x60-90 | Stk. | 964254 | | 9615 | | |
| | 2000x140x60-90 | Stk. | 964256 | | 9615 | | |
| ZUBEHÖR DRAENRINNE | | Aluminum | | | | | |
|  | Eckstück | Stk. | 964265 | | 9615 | | |
| | T-Stück | Stk. | 964266 | | 9615 | | |
| | Endstück | Stk. | 964267 | | 9615 | | |
| | Steckverbinder | Stk. | 964268 | | 9615 | | |
| EINLAUFROST | | Aluminum | | | | | |
| zu Drainrinne; Ober- und Unterteil  | 200x200 mm | Stk. | 964284 | | 9615 | | |
| | 400x400 mm | Stk. | 964285 | | 9615 | | |
| EINLAUFROST ZU GITTERROSTRINNE UNTERTEIL AUS ALUMINIUM; 200X200 MM; OBERTEIL VERZINKT | | | | | | | |
|  | 50-75 | Stk. | 964570 | | 9615 | | |
| EINLAUFROST ZU GITTERROSTRINNE UNTERTEIL AUS ALUMINIUM; 400X400 MM; OBERTEIL VERZINKT | | | | | | | |
|  | 50-75 | Stk. | 964580 | | 9615 | | |
| EINLAUFROST AUFSTECKRAHMEN | | Aluminum | | | | | |
|  | 200x200x30 | Stk. | 964610 | | 9615 | | |
| | 200x200x100 | Stk. | 964612 | | 9615 | | |
| | 400x400x30 | Stk. | 964620 | | 9615 | | |
| | 400x400x100 | Stk. | 964622 | | 9615 | | |
| STICHKANAL L=2000 MM | | Aluminum | | | | | |
| | 60x30 mm | Stk. | 964273 | | 9615 | | |
| | 100x30 mm | Stk. | 964275 | | 9615 | | |

Dies ist nur ein Auszug aus unserem Sortiment, weitere Artikel finden sie in unserem separaten Katalog

| ARTIKELBEZEICHNUNG | GRÖSSE | ME | Art.Nr. | Preis | R-Gr. | |
|---|----------------|--------|---------|-------|------------------|----------------------|
| SANIERUNGSRINNE | | | | | | |
| Aluminium | | | | | | |
|  <p>extra flache Entwässerungsrinne, stufenlos verstellbar von 35-55mm</p> | 500x140x35-55 | Stk. | 964450 | | 9615 | |
| | 1000x140x35-55 | Stk. | 964451 | | 9615 | |
| | 1200x140x35-55 | Stk. | 964452 | | 9615 | |
| ZUBEHÖR SANIERUNGSRINNE | | | | | | |
| Aluminium | | | | | | |
|  | Endstück | Stk. | 964461 | | 9615 | |
| | Steckverbinder | Stk. | 964462 | | 9615 | |
| KIESFANGLEISTEN ALUMINIUM | | | | | | |
| Aluminium | | | | | | |
|  <p>2500 mm Länge</p> | 60 mm | m | 964207 | | 9615 | Stärke: 1,5 mm |
| | 80 mm | m | 964209 | | 9615 | Stärke: 1,5 mm |
| | 100 mm | m | 964216 | | 9615 | Stärke: 1,5 mm |
| | 120 mm | m | 964197 | | 9615 | Stärke: 1,5 mm |
| | 120 mm | m | 964217 | | 9615 | Stärke: 2 mm |
| | 140 mm | m | 964218 | | 9615 | Stärke: 1,5 mm |
| | 160 mm | m | 964219 | | 9615 | Stärke: 1,5 mm |
| | 180 mm | m | 964220 | | 9615 | Stärke: 1,5 mm |
| | 60-120 mm | m | 964200 | | 9615 | zum Selbstkanten |
| 140-200 mm | m | 964201 | | 9615 | zum Selbstkanten | |
| KIESLEISTENWINKEL ALUMINIUM | | | | | | |
| Aluminium | | | | | | |
| | 60 mm | Stk. | 964240 | | 9615 | |
| | 80 mm | Stk. | 964241 | | 9615 | |
| | 100 mm | Stk. | 964242 | | 9615 | |
| | 120 mm | Stk. | 964243 | | 9615 | |
| WASSERSPEIER | | | | | | |
| Aluminium | | | | | | |
|  | 75x2,0 mm | Stk. | 967013 | | 9615 | Aluminium 435x435 mm |
| | 90x2,0 mm | Stk. | 967015 | | 9615 | Aluminium 450x450 mm |
| | 100x2,0 mm | Stk. | 967016 | | 9615 | Aluminium 460x460 mm |
| mit glatter Klebplatte, Rohrende 45° abgeschrägt, durch Abkanten der Klebplatte als Notüberlauf verwendbar | | | | | | |
| WASSERSPEIER | | | | | | |
| Aluminium | | | | | | |
|  | 75x2,0 mm | Stk. | 967064 | | 9615 | Aluminium 435x435 mm |
| | 90x2,0 mm | Stk. | 967066 | | 9615 | Aluminium 450x450 mm |
| | 100x2,0 mm | Stk. | 967067 | | 9615 | Aluminium 460x460 mm |
| | 125x2,0 mm | Stk. | 967068 | | 9615 | Aluminium 485x485 mm |
| mit 90° abgewinkelter Klebplatte, Rohrende 45° abgeschrägt | | | | | | |

Dies ist nur ein Auszug aus unserem Sortiment, weitere Artikel finden sie in unserem separaten Katalog

