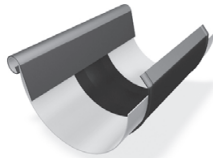


Artikelbezeichnung	Größe	ME	blank		
			Art.Nr.	Preis	R-Gr.

Alu Hängerinnen-Dila mit Wulst und Blende

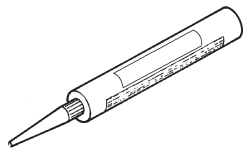
Dila in Alu blank, Wulst und Blende beschichtet

Farbe und Anpassung (Halbrund oder Kasten) der Blende bitte bei Bestellung angeben.



25er	Stk.	839999	8302	
28er	Stk.	839999	8302	
33er	Stk.	839999	8302	
40er	Stk.	839999	8302	

Prefa Spezialkleber Set

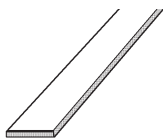


	Stk.	831992	8302	
best. aus 1 Stk Kartusche Spezialkleber, 1 Stk Haftreiniger mit Schwamm, 1 Stk. Putztuch, 2 Adapterdüsen				

Alu - Lötstäbe

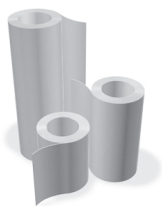
250g	Pkg.	830780	8302	
------	------	--------	------	--

Flachstangen Alu biegefähig F 16



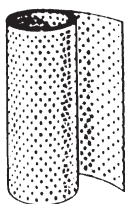
30/6	kg	834251	1 m = ca. 0,5 kg	Preise auf Anfrage!
30/8	kg	834252	1 m = ca. 0,7 kg	

Bandbleche Alu 99,5 halbhart




1000/07	kg	834151		Preise auf Anfrage!
1000/1	kg	834153		

Lochbleche Alu 1 Rolle 20 lfm. 5 mm Lochung




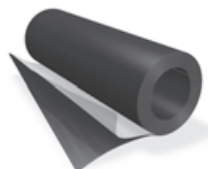
1000/07	kg	832180	blank	
1000/07	kg	832181	braun/anthrazit	Preise auf Anfrage!
1000/07	kg	832186	anthrazit/anthrazit	
1000/07	kg	832182	hellgrau/hellgrau	
1000/07	kg	832185	moosgrün/moosgrün	
1000/07	kg	832184	weiß/weiß	
1000/07	kg	832183	kupferbraun/oxydrot	
1 Rolle ca. 23 kg 1m ² = 1,13 kg				
Auf Wunsch jede Rollengröße lieferbar (ca. 3 Tage LZ)				

Artikelbezeichnung	Größe	ME	Art.Nr.		
			Art.Nr.	Art.Nr.	
Tafelbleche Alu 99,5 halbhart					
			Alu natur 99,5 HH	Alu natur eloxiert	
	1000/2000/1,5	kg	834107		Taf. = 8,10 kg
	1250/2500/1,5	kg	834122	834200	Taf. = 12,70 kg
	1500/3000/1,5	kg	834132	834205	Taf. = 18,34 kg
	1000/2000/2	kg	834108		Taf. = 10,80 kg
	1250/2500/2	kg	834123	834210	Taf. = 16,90 kg
	1500/3000/2	kg	834133	834215	Taf. = 24,30 kg

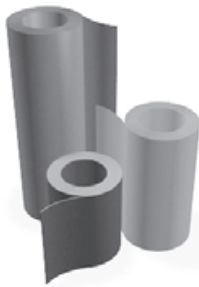
Preise auf Anfrage!

Tafelbleche Alu mit Folie					
	1500/3000/1,5	kg	832149	reinweiss	
	1500/3000/1,5	kg	832150	braun	
	1500/3000/1,5	kg	832151	weissaluminium	Preise auf Anfrage!
	1500/3000/1,5	kg	832152	anthrazit	
				Taf. = 18,50 kg	
	1500/3000/2	kg	839998	Pulverbeschichtete Tafel (kantfähig)	
	1250/2500/2	kg	839998	Standardfarben: Anthrazit, Graualuminium, Weissaluminium, Tiefschwarz	
	1500/3000/1,5	kg	839998	Zusätzliche RAL Farben kurzfristig lieferbar.	
	1250/2500/1,5	kg	839998		

Farbbänder ALMN Holzdecor					
	1000/08	kg	832550	hellbraun	
	1000/08	kg	832552	dunkelbraun	Preise auf Anfrage!

Farbbänder ALMN mit Folie H44					
	1000/1	kg	832109	anthrazit/anthrazit mit Folie	
	1000/1	kg	832107	braun/braun mit Folie	Preise auf Anfrage!
	1000/1	kg	832126	lederbraun/anthrazit mit Folie	
	1000/1	kg	832122	hellgrau/hellgrau mit Folie	
	1000/1	kg	832108	weiss/weiss mit Folie	
	1000/1	kg	832125	reinweiss/reinweiss mit Folie	
	1000/1	kg	832123	moosgrün/moosgrün mit Folie	
	1000/1	kg	832127	silbermetallic/Schutzlack mit Folie	

Artikelbezeichnung	Größe	ME	Art.Nr.	
			Farbbänder ALMN H43	
	1000/07	kg	832052	braun/braun
	1000/07	kg	832051	braun/anthrazit
	1000/07	kg	832050	anthrazit/anthrazit
	1000/07	kg	832048	lederbraun/anthrazit
	1000/07	kg	832063	testa di moro/anthrazit
	1000/07	kg	832055	hellgrau/hellgrau
	1000/07	kg	832058	moosgrün/moosgrün
	1000/07	kg	832054	weiss/weiss
	1000/07	kg	832053	kupferbraun/kupferbraun
	1000/07	kg	832056	kupferbraun/oxydrot
	1000/07	kg	832104	reinweiss/reinweiss mit Folie
	1000/07	kg	832062	zinkgrau/zinkgrau
	1000/07	kg	832093	Silbermetallic(9006)/Schutzlack mit Folie
	1000/07	kg	832090	grualuminium(9007)/lichtgrau mit Folie



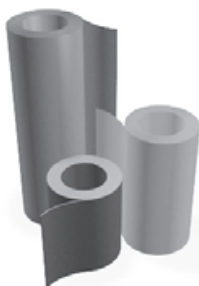
Rollengröße: 60 kg, 150 kg, 500 kg, 1000 kg

Auf Wunsch jede Rollengröße lieferbar ! (ca. 3 Tage Lieferzeit)

Alle Bleche können auch foliert geliefert werden

Farbbänder ALMN Stehfalzqualität

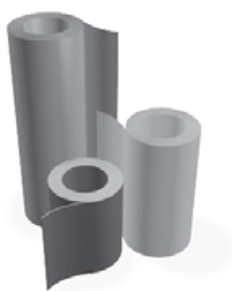
		P10		PP (polyamid-polyurethan)		
		glatt	stucco	glatt	stucco	
500/07	kg	■	■			braun/Schutzlack
500/07	kg	■	■			anthrazit/Schutzlack
500/07	kg	■	■			hellgrau/Schutzlack
500/07	kg	■	■			moosgrün/Schutzlack
500/07	kg	■	■			kupferbraun/Schutzlack
500/07	kg	■	■			weiss/Schutzlack
500/07	kg	■	■			oxydrot/Schutzlack
500/07	kg	■	■			zinkgrau/Schutzlack
500/07	kg	■	■			steingrau/Schutzlack
500/07	kg			■	■	silbermetallic/Schutzlack
500/07	kg	■	■			testa di moro(nussbraun)/Schutzlack
500/07	kg			■	■	blank/Schutzlack



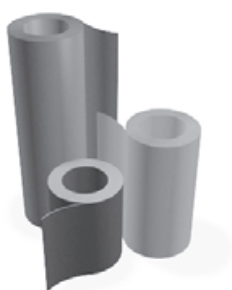
Auf Wunsch jede Rollengröße lieferbar ! (ca. 3 Tage Lieferzeit)

Preise auf Anfrage!

Artikelbezeichnung	Größe	ME	Art.Nr.			
			P10		PP (polyamid-polyurethan)	
Farbbänder ALMN Stehfalzqualität						
			glatt	stucco	glatt	stucco
650/07	kg	■	■			braun/Schutzlack
650/07	kg	■	■			anthrazit/Schutzlack
650/07	kg	■	■			hellgrau/Schutzlack
650/07	kg	■	■			moosgrün/Schutzlack
650/07	kg	■	■			kupferbraun/Schutzlack
650/07	kg	■	■			weiss/Schutzlack
650/07	kg	■	■			oxydrot/Schutzlack
650/07	kg	■	■			zinkgrau/Schutzlack
650/07	kg	■	■			steingrau/Schutzlack
650/07	kg			■	■	silbermetallic/Schutzlack
650/07	kg	■	■			testa di moro(nussbraun)/Schutzlack
650/07	kg			■	■	blank/Schutzlack
Preise auf Anfrage!						
Auf Wunsch jede Rollengröße lieferbar ! (ca. 3 Tage Lieferzeit)						
(Standardgrößen: 75 lfm = ca. 91 kg und 500 kg)						

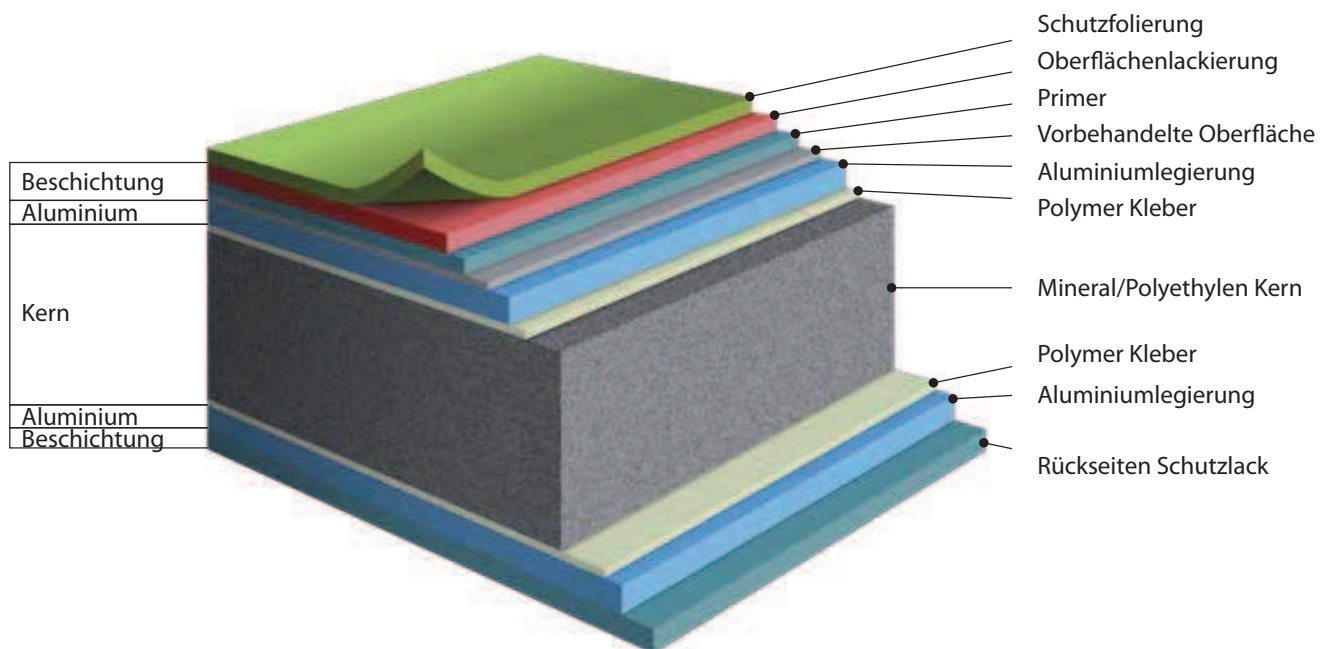


Farbbänder ALMN Stehfalzqualität						
			P10		PP (polyamid-polyurethan)	
			glatt	stucco	glatt	stucco
1000/07	kg	■	■			braun/Schutzlack
1000/07	kg	■	■			anthrazit/Schutzlack
1000/07	kg	■	■			hellgrau/Schutzlack
1000/07	kg	■	■			moosgrün/Schutzlack
1000/07	kg	■	■			kupferbraun/Schutzlack
1000/07	kg	■	■			weiss/Schutzlack
1000/07	kg	■	■			oxydrot/Schutzlack
1000/07	kg	■	■			zinkgrau/Schutzlack
1000/07	kg	■	■			steingrau/Schutzlack
1000/07	kg			■	■	silbermetallic/Schutzlack
1000/07	kg	■	■			testa di moro(nussbraun)/Schutzlack
1000/07	kg			■	■	blank/Schutzlack
Preise auf Anfrage!						
Auf Wunsch jede Rollengröße lieferbar ! (ca. 3 Tage Lieferzeit)						
(Standardgröße: 30 lfm = ca. 60 kg)						



Artikelbezeichnung	Größe	ME	
Aluminium Verbundplatte			
Brandschutzklassifizierung FR-Kern(B-s1,d0)			
Beidseitige PVDF Beschichtung inkl. Folie mit Richtungspfeilen			
Gewicht: 7,5kg / m²			
	1500x4000x4		RAL 7016 Anthrazit / RAL9010 Reinweiß
	1500x4000x4		RAL 9006 Silbermetallic /RAL 3020 Verkehrsrot
			Preise auf Anfrage!
	1500x4000x4		RAL 9007 Graualuminium / BRONZE

Weitere Dimensionen auf Anfrage!



Artikelbezeichnung	Größe	ME	Art.Nr.	
Aluminium Ergänzungsänder PVDF Lackqualität mit Folie/Rückseite				
EW AW 3005 (ALMn 1Mg 0,5) H44				
1000x1,0			Anthrazit RAL 7016	
1000x1,0			Reinweiss RAL 9010	
1000x1,0			Weißaluminium RAL 9006	Preise auf Anfrage!
1000x1,0			Verkehrsrot RAL 3020	
1000x1,0			Graualuminium RAL 9007	
1000x1,0			Bronze	
Befestigungsmaterial auf Anfrage!				

