

Montageanleitung

Lichtkuppel mit Spindel:

Stückliste:

- Scharnierbolzen
- 1 Universalkonsole (1)
- 1 Gelenksbrückenfahne (2)
- 2 Spreiznieten 4,8x16
- 5 Selbstbohrschrauben 6,3x25
- 2 Fächerscheibe
- 2 Ansatzschraube M10x35 (3)
- 1 M6 Sicherungsmutter
- 1 M6x35 Schraube
- 4 Holzschrauben Assy 5x25 oder 4 Torbandschrauben M5x25:
 - 4 M5 Muttern
 - 4 Beilagscheiben



Werkzeug:

- Bohrmaschine
- Nietzange
- 5mm Bohrer
- 10er Schraubenschlüssel/Bit
- 17er Schraubenschlüssel
- 8er Schraubenschlüssel
- Hammer

 Belichtung

 Belüftung

 Rauchabzug



1. Messingscharnier entfernen

2. Universalkonsole anschrauben
(Beachte: Entweder Torbandschrauben
oder Holzschrauben)



Bei Torbandschrauben

Die 4 Löcher auf den Kranz übertragen

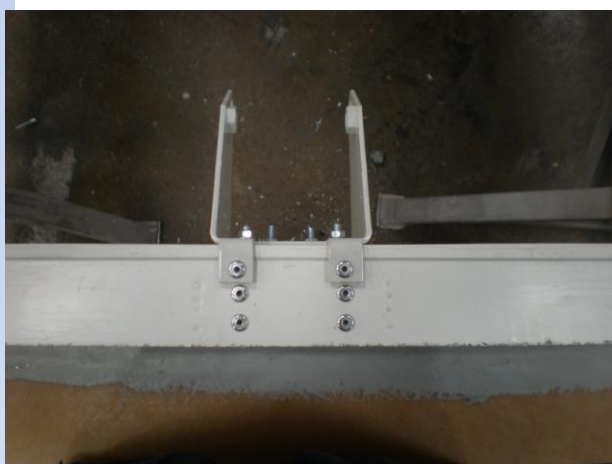
Löcher durchbohren.



Torbandschraube Einschlagen

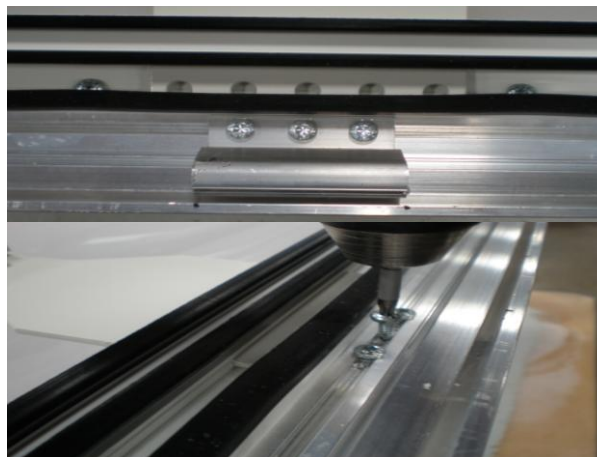


Mit Beilagscheibe und Mutter befestigen.



3. Universalkonsole Annieten.


4. Aluscharnier entfernen

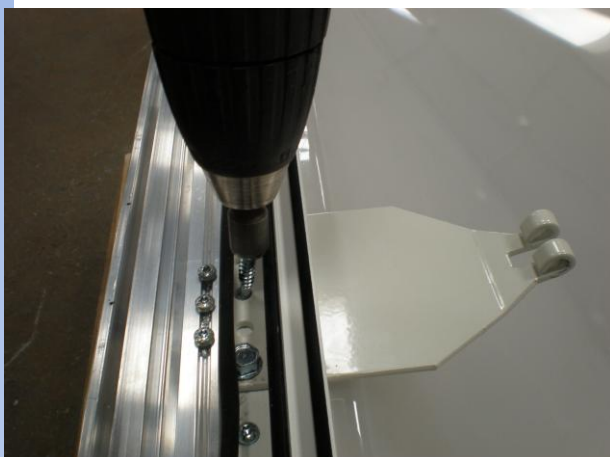


5. Schrauben des Scharniers wieder einschrauben.

 Belichtung

 Belüftung

 Rauchabzug



6. Gelenksbrückenfahne in die vorgesehenen Stanzungen (in der Dichtung) einschieben und verschrauben.
(Beachte: Biegung nach unten)


Spindel mit Ansatzschraube
+ Fächerscheibe installieren.



7. Spindel und Gelenksbrückenfahne mit M6x35 Schraube + Sicherungsmutter verbinden

 Belichtung

 Belüftung

 Rauchabzug



Eberspächer Tageslicht GmbH

Obere Hauptstraße 55-59, 2451 Au am Leithaberge

Tel.: +43 2168/8271 -0


Fax: +43 2168/8271 -17

Mail: Office@tageslichttechnik.at

www.tageslichttechnik.at

 Belichtung

 Belüftung

 Rauchabzug