

Montageanleitung

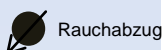
105° RWA:

Stückliste:

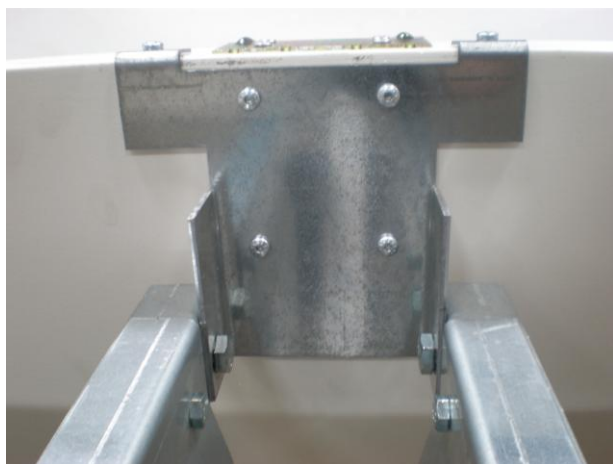
- Scharnierbolzen
- 8 Selbstbohrschrauben 6,3x25
- AK Traversenbausatz
- LK Traversenbausatz
- 12 Holzschrauben

Werkzeug:

- Bohrmaschine
- 2 10er Schraubenschlüssel/Bit
- Hammer

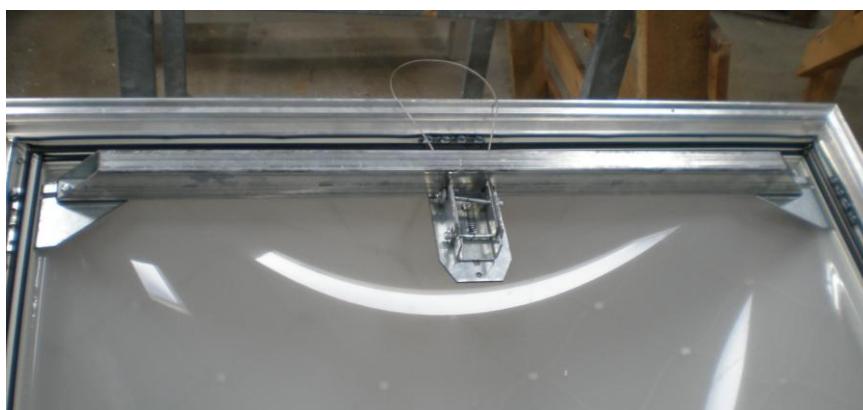


1. Traversenbausatz mittig einsetzen.




2. Traversenbausatz verschrauben

3. LK Traversenbausatz in die vorgesehenen schlitz schieben

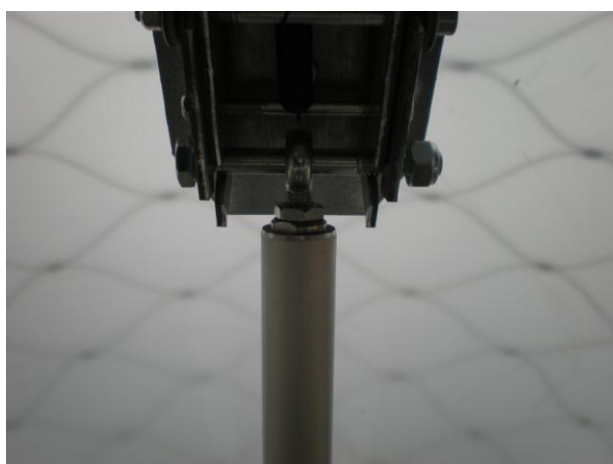
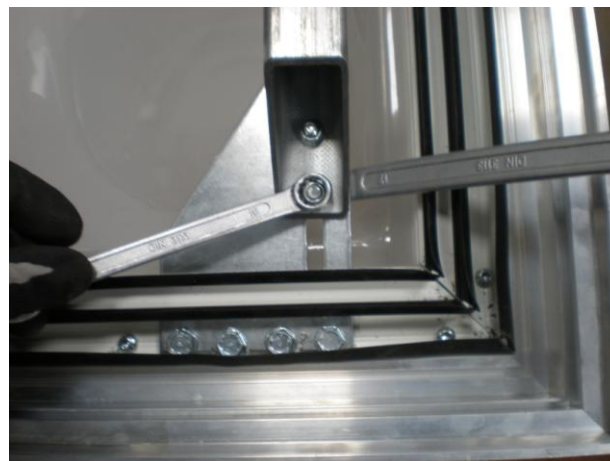


 Belichtung

 Belüftung

 Rauchabzug

4. LK Traversenbausatz verschrauben



5. LK Traversenbausatz mit AK
Traversenbausatz verbinden

Mittels ziehen an dem Stahlseil



Wird die Kuppel von außen geöffnet



Eberspächer Tageslicht GmbH

Obere Hauptstraße 55-59, 2451 Au am Leithaberge

Tel.: +43 2168/8271 -0

Fax: +43 2168/8271 -17

Mail: Office@tageslichttechnik.at

www.tageslichttechnik.at

 Belichtung

 Belüftung

 Rauchabzug