

## Montageanleitung

Lichtkuppel mit Elektromotor:

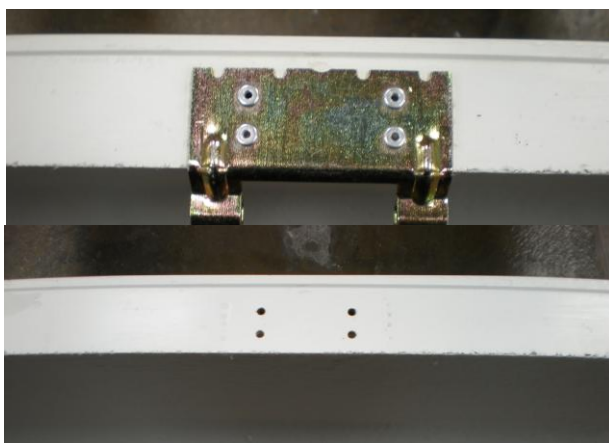
### Stückliste:

- Scharnierbolzen
- 1 Universalkonsole (1)
- 1 Gelenksbrückenfahne (2)
- 2 Spreiznieten 4,8x16
- 5 Selbstbohrschrauben 6,3x25
- 2 Fächerscheibe
- 2 Ansatzschraube M10x25
- 1 M6 Sicherungsmutter
- 1 M6x35 Schraube
- 2 Anschlusschrauben M10x25 (3)
- 4 Holzschrauben Assy 5x25 oder 4 Torbandschrauben M5x40:
  - 4 Muttern M5
  - 4 Beilagscheiben



### Werkzeug:

- Bohrmaschine
- Nietzange
- 5mm Bohrer
- 10er Schraubenschlüssel/Bit
- 17er Schraubenschlüssel
- 8er Schraubenschlüssel
- Hammer



1. Messingscharnier entfernen

2. Universalkonsole anschrauben  
(Beachte: Entweder Holzschrauben  
oder Torbandschrauben)



Bei Torbandschrauben


Die 4 Löcher auf den Kranz übertragen



Löcher bohren

 Belichtung

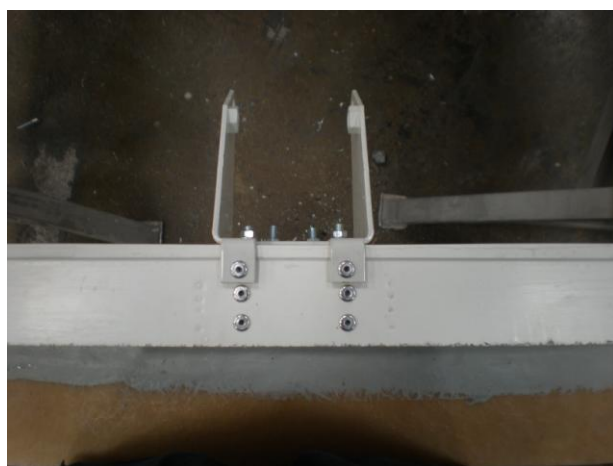
 Belüftung

 Rauchabzug

Torbandschraube Einschlagen

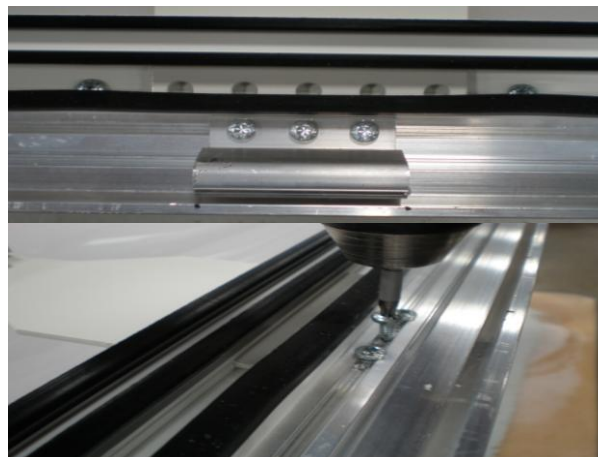


Mit Beilagscheibe und Mutter befestigen.



3. Universalkonsole Anneten

4. Aluscharnier entfernen



5. Schrauben des Scharniers wieder einschrauben



6. Gelenksbrückenfahne in die vorgesehenen Stanzungen (in der Dichtung) einschieben und verschrauben.

(Beachte: Biegung nach unten)

7. Elektromotor mit Ansatzschraube + Fächerscheibe installieren.



8. Elektromotor und Gelenksbrückenfahne mit M6x35 Schraube + Sicherungsmutter verbinden



Eberspächer Tageslicht GmbH

Obere Hauptstraße 55-59, 2451 Au am Leithaberge

Tel.: +43 2168/8271 -0


Fax: +43 2168/8271 -17

Mail: [Office@tageslichttechnik.at](mailto:Office@tageslichttechnik.at)

[www.tageslichttechnik.at](http://www.tageslichttechnik.at)

 Belichtung

 Belüftung

 Rauchabzug